

VÁLVULA DUPLA ESFERA

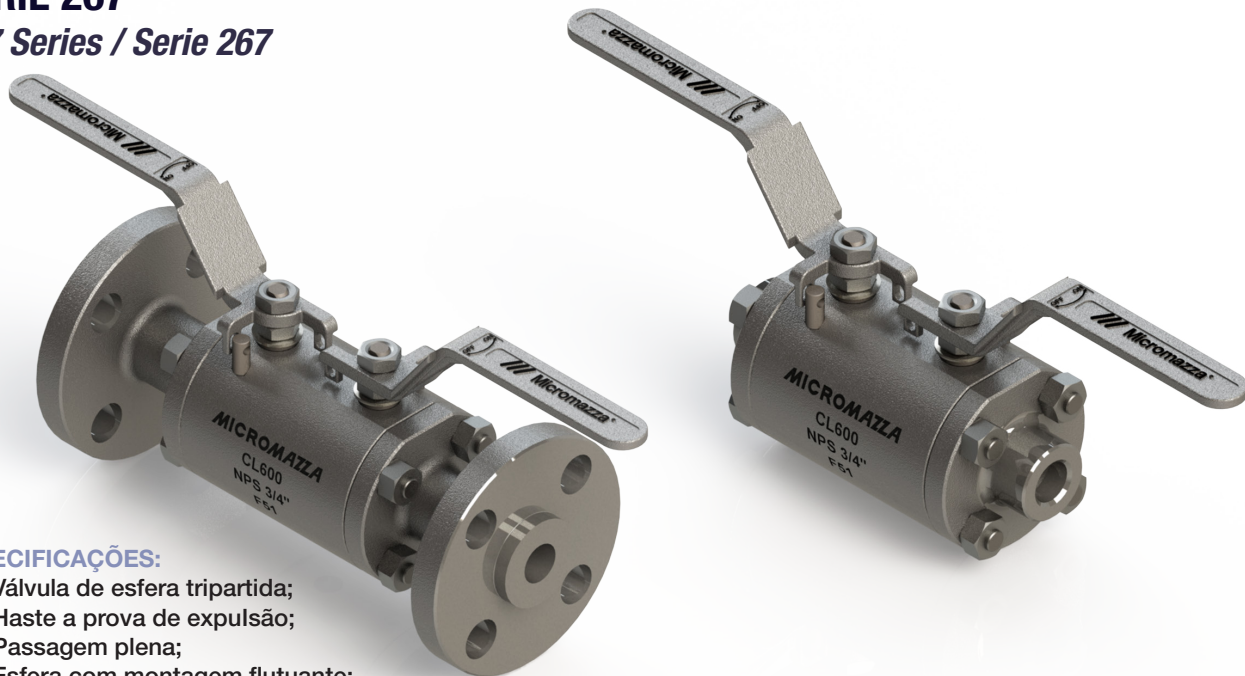
Double Block Valve / Valvula Esfera Doble

MONTAGEM FLUTUANTE - CL600 - PASSAGEM PLENA

Floating Mount - CL600 - Full Bore / Montaje Flotante - CL600 - Pasaje Total

SÉRIE 267

267 Series / Serie 267



ESPECIFICAÇÕES:

- Válvula de esfera tripartida;
- Haste a prova de expulsão;
- Passagem plena;
- Esfera com montagem flutuante;
- Vedação: Resiliente ou metal x metal;
- Acionamento por alavanca com 1/4 de volta;
- Para aplicação química, petroquímica, petrolífera e industrial;
- Conexão: rosca NPT ou BSP: encaixe solda SW, niples ou Flanges ANSI/ASME CL600;
- Em aço carbono forjado ASTM A 105; aço inox forjado ASTM A 182 GR F304 (SS304); ASTM A 182 F316 (SS316) ou outras ligas forjadas;
- Pressão / temperatura de trabalho - Classe 600 - ASME B16.34;
- Pode ser fornecida para aplicação com baixas emissões fugitivas;
- Com aterramento eletrostático.

NORMAS E PADRÕES:

- Construção: API 6D, ASME B16.34, ISO 17292;
- Face-a-face: Padrão Micromazza;
- Extremidades: Rosca NPS conforme ASME B1.20.1, rosca BSP conforme ISO 7-1; encaixe para solda SW conforme ASME B16.11 ou extremidades flangeadas RF ou RTJ conforme ASME B16.5 CL600;
- Acabamento das faces dos flanges: MSS-SP6, ranhuras concêntricas, 45 a 55 por polegada (Padrão de fornecimento), ou conforme solicitação do cliente;
- Norma de Teste: API 6D, ISO 5208, API 598;
- Testes complementares: Fire-safe ISO 10497; Baixas emissões fugitivas ISO 15848 1 & 2.

SPECIFICATIONS:

- Three-way ball valve;
- Anti blow-out stem;
- Full bore;
- Floating ball;
- Seal: Resilient or metal x metal;
- Lever-driven 1/4 turn;
- For chemical, petrochemical, oil, and industrial application;
- Connection: NPT or BSP thread: SW socket weld, ANSI/ASME CL600 nipples or flanges;
- Made of carbon steel ASTM A 105; forged stainless steel ASTM A 182 GR F304 (SS304); ASTM A 182 F316 (SS316) or other wrought alloys;
- Working pressure / temperatures - Class 600 - ASME B16.34;
- Can be provided for application with low fugitive emissions;
- With electrostatic grounding.

STANDARDS:

- Construction: API 6D, ASME B16.34, ISO 17292;
- Face to face: Micromazza standard;
- Ends: NPS thread as per ASME B1.20.1, BSP thread as per ISO 7-1; SW socket weld per ASME B16.11 or RF or RTJ flanged ends per ASME B16.5 CL600;
- End faces finish: MSS-SP6, concentric grooves, 45 to 55 per inch (Supply Standard), or according to customer's request.
- Testing standards: API 6D, ISO 5208, API 598;
- Complementary tests: Fire-Safe ISO 10497; Low Fugitive Emissions ISO 15848-1 & 2;

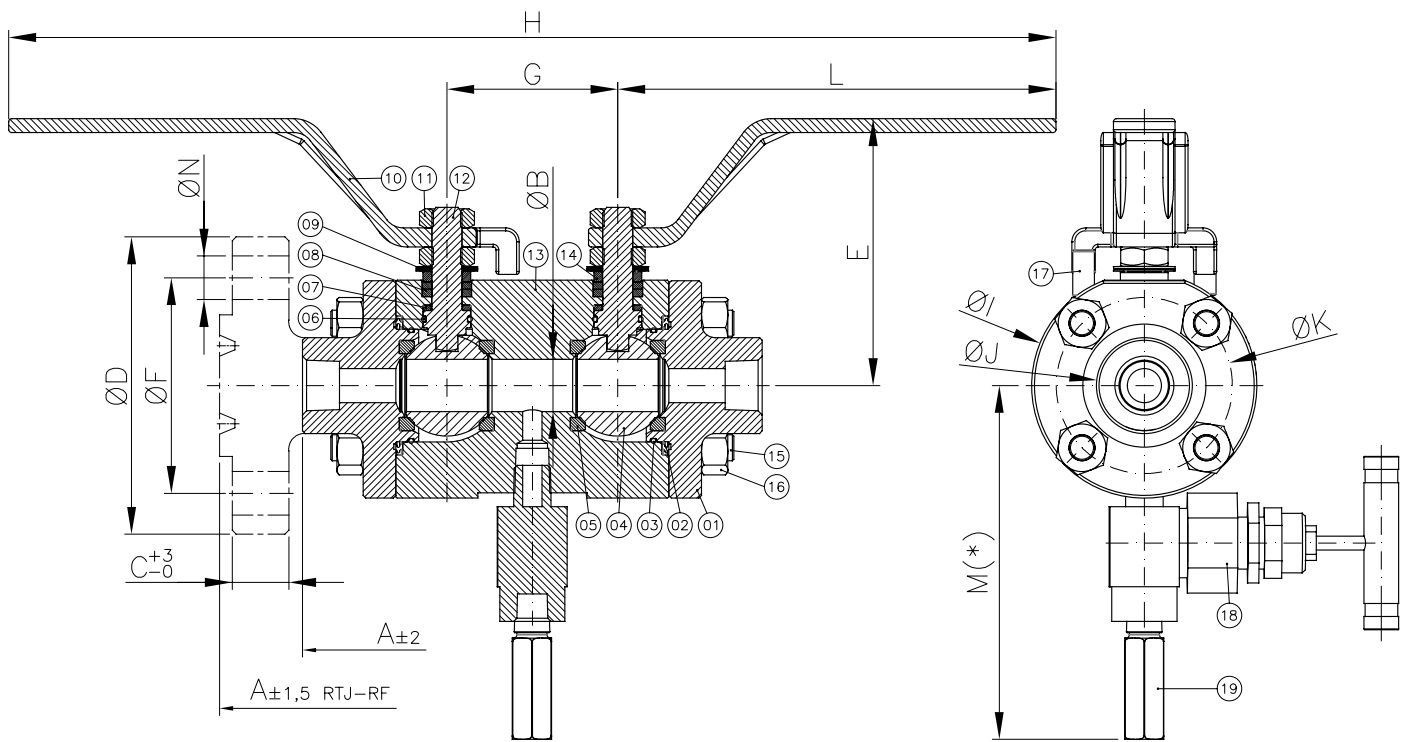
ESPECIFICACIONES:

- Válvula de esfera tripartita;
- Vástago a prueba de expulsión;
- Pasaje total;
- Esfera con montaje flotante;
- Sello: Resiliente o metal x metal;
- Accionamiento por palanca con 1/4 de vuelta;
- Para aplicación química, petroquímica, petrolífera e industrial;
- Conexión: Rosca NPT o BSP: soldadura por encastre SW, boquillas o bridas ANSI/ASME CL600;
- En acero al carbono forjado ASTM A 105; acero inoxidable forjado ASTM A 182 GR F304 (SS304); ASTM A 182 F316 (SS316) u otras aleaciones forjadas;
- Presión de trabajo / temperatura - Clase 600 - ASME B16.34;
- Se puede proporcionar para aplicaciones con bajas emisiones fugitivas;
- Con puesta a tierra electrostática.

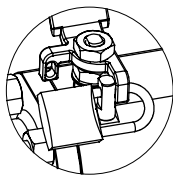
NORMAS Y PATRONES:

- Construcción: API 6D, ASME B16.34, ISO 17292;
- Distancia cara a cara: Patrón Micromazza;
- Extremos: rosca NPS según ASME B1.20.1, rosca BSP según ISO 7-1; Conexión de soldadura SW según ASME B16.11 o extremos con bridas RF o RTJ según ASME B16.5 CL600;
- Terminación de las caras de las bridas: MSS-SP6, ranuras concéntricas, 45 a 55 por pulgada (Patrón de Fornecimiento), o conforme solicitud del cliente.
- Norma de pruebas: API 6D, ISO 5208, API 598;
- Ensayos complementarios: Fire-Safe ISO 10497; Bajas emisiones fugitivas ISO 15848-1 y 2;





(*) Sob consulta pois pode alterar dependendo o tipo de válvula para bloqueio.
 *On request as it can change depending on the type of valve for blocking.
 *Bajo pedido ya que puede cambiar según el tipo de válvula a bloquear.



*Trava para cadeado (item opcional): fornecido sob solicitação.
 *Latch lock (optional item): supplied under request.
 *Traba de bloqueo (artículo opcional): suministrado bajo pedido.

POS. POS./ POS.	DENOMINAÇÃO DESCRIPTION / DENOMINACIÓN
01	TAMPA / CAP / TAPA
02	JUNTA CORPO/TAMPA* / BODY GASKET/CAP* / JUNTA CUERPO-TAPA*
03	O'RING* / O-RING* / O'RING*
04	ESFERA / BALL / ESFERA
05	SEDE* / SEAT* / INSERTO*
06	O'RING* / O-RING* / O'RING*
07	ANEL DE BRONZE / BRASS RING / ANILLO DE BRONCE
08	GAXETA* / PACKING* / EMPAQUETADURA*
09	MOLA PRATO / PLATE SPRING / PLACA DE RESORTE
10	ALAVANCA / LEVER / PALANCA
11	PORCA SEXTAVADA / HEXAGONAL NUT / TUERCA HEXAGONAL
12	HASTE / STEM / VÁSTAGO

POS. POS./ POS.	DENOMINAÇÃO DESCRIPTION / DENOMINACIÓN
13	CORPO / BODY / CUERPO
14	ANEL DA HASTE / STEM RING / ANILLO DEL VÁSTAGO
15	PRISIONEIRO / STUD / ESPÁRRAGO
16	PORCA SEXTAVADA / HEXAGONAL NUT / TUERCA HEXAGONAL
17	BATENTE / FLAP / SOLAPA
18	VÁLVULA DE BLOQUEIO (**)/ VALVE BLOCK (**)/ VÁLVULA DE BLOQUEO (**)
19	VÁLVULA DE SEGURANÇA (ALIVIO) / SAFETY VALVE / VÁLVULA DE SEGURIDAD

*Disponível para reposição.
 *Available for replacement / *Disponibile para reposición
 (**) Válvula de bloqueio pode ser do tipo esfera flutuante ou do tipo agulha.
 (**) Block valve can be either floating ball type or needle type. /
 (***)La válvula de retención puede ser del tipo de esfera flotante o del tipo de aguja.

DIMENSÕES - PESOS DIMENSIONS - WEIGHT / DIMENSIONES - PESOS																			
DUPLA ESFERA DOUBLE BLOCK - FULL BORE / DOBLE ESFERA - PASAJE TOTAL																			
DN DN / DN		A	A		ØB	C	ØD	E	ØF	G	H	ØI	ØJ	ØK	L	M	ØN		Peso (kg) c/ Alavanca Weight with Lever (kg) Peso (kg) con Palanca
Polegada Inch / Pulgada	mm mm / mm		RF	RTJ													Diâm. Furos Holes Diameter / Diámetro agujeros	Qtde. Furos Qty of Holes / Cantidad agujeros	
3/4"	20	168,4	260,0	-	19,1	15,9	115,0	97,7	82,6	62,6	383,6	82,5	35,1	64,5	160,5	-	19,1	04	8,20
1"	25	-	-	270,0	24,0	17,5	125,0	104,0	88,9	70,0	391,0	95,0	-	74,0	160,5	-	19,1	04	12,30

