

VÁLVULA ESFERA BIPARTIDA

Split-Body Ball Valve / Válvula Esfera Bipartida

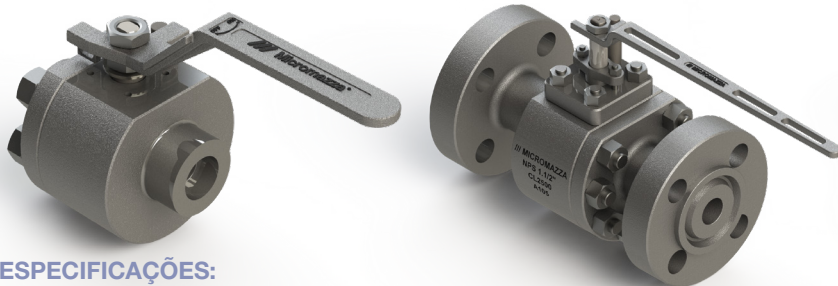
MONTAGEM FLUTUANTE - CL2500 - PASSAGEM PLENA

Flouting Mount - CL2500 - Full Bore / Montaje Flotante - CL2500 - Pasaje Total

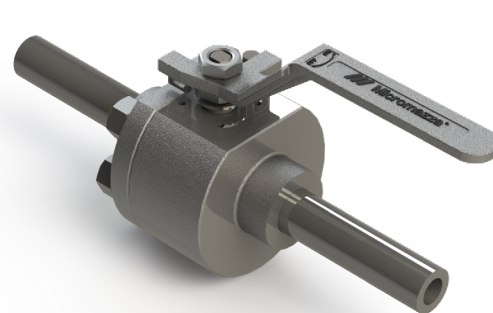
SÉRIE 557/558

557/558 Series / Serie 557/558

SÉRIE 557
557 SERIES
SERIE 557



SÉRIE 558
558 SERIES
SERIE 558



ESPECIFICAÇÕES:

- Válvula esfera bipartida;
- Haste à prova de expulsão;
- Passagem plena;
- Esfera com montagem flutuante;
- Vedação: Resiliente ou Metal/Metal;
- Acionamento por alavanca com 1/4 de volta;
- Para aplicações químicas, petroquímica, petrolífera e industrial;
- Conexão: rosca NPT ou BSP; encaixe para solda SW, niples ou Flanges ANSI/ASME CL2500;
- Em aço carbono forjado ASTM A 105; aço inox forjado ASTM A 182 GR F304 (SS304); ASTM A 182 GR F316 (SS316) ou outras ligas;
- Pressão / temperatura de trabalho - Classe 2500 - ASME B16.34;
- Pode ser fornecida para aplicações com baixas emissões fugitivas;
- Com aterramento eletrostático.

NORMAS E PADRÕES:

- Construção: ASME B16.34;
- Face-a-face: Padrão Micromazza. Para extremidades flangeadas face-a-face conforme ASME B16.10;
- Extremidade: Rosca NPT conf. ASME B1.20.1, rosca BSP conf. ISO 7-1; encaixe solda SW conf. ASME B16.11, MSS-SP84 ou niples com extremidades planas ou preparadas para solda de topo BW; extremidades flangeadas RF ou RTJ conf. ASME B16.5.
- Teste: ISO 5208 / API 598;
- Testes complementares: Fire-Safe ISO 10497; Baixas emissões fugitivas ISO 15848-1 & 2.

OBSERVAÇÕES:

- As válvulas da Série 557 possuem extremidade NPT, BSP, SW, BW, RTJ, etc...;
- As válvulas da Série 558 são válvulas com niple de extensão.

SPECIFICATIONS:

- Split-body ball valve;
- Anti blow-out stem;
- Full bore;
- Floating mounted ball;
- Seal: resilient or Metal/Metal;
- Lever operated, 1/4 turn;
- For chemical, petrochemical, oil and industrial application;
- Connection: NPT or BSP thread; Socket weld ends (S.W.) nipples or flanges ANSI/ASME CL2500;
- Made of ASTM A 105 forged carbon steel; ASTM A 182 GR F304 (SS304) forged stainless steel; ASTM A 182 F316 (SS316) or other alloys;
- Working pressure / temperatures - Class 2500 - ASME B16.34;
- Can be supplied for application with low fugitive emissions.
- With electrostatic grounding.

STANDARDS:

- Construction: ASME B16.34;
- Face-to-face: Micromazza standard. For face-to-face flanged ends per ASME B16.10;
- End: NPT thread acc. ASME B1.20.1, BSP thread acc. ISO 7-1; SW socket weld acc. ASME B16.11, MSS-SP84 or nipples with flat ends or prepared for BW butt welding; flanged ends RF or RTJ acc. ASME B16.5;
- Testing: ISO 5208 / API 598;
- Complementary tests: Fire-Safe ISO 10497; Low fugitive emissions ISO 15848-1 & 2.

NOTES:

- Valves of the 557 Series are fitted with end NPT, BSP, SW, RTJ, etc.;
- Valves of the 558 Series are fitted with extension nipple.

ESPECIFICACIONES:

- Válvula esfera bipartida;
- Vástago a prueba de expulsión;
- Pasaje total;
- Esfera con montaje flotante;
- Sello: Resiliente o metal-metal;
- Accionamiento por palanca con 1/4 de vuelta;
- Para aplicación química, petroquímica, petrolífera e industrial;
- Conexión: rosca NPT o BSP; encaje para soldadura SW (Socket Weld), con Niple o con Bidas ANSI/ASME CL 2500;
- En acero carbono forjado ASTM A 105; acero inoxidable forjado ASTM A 182 GR F304 (SS 304); ASTM A 182 F316 (SS 316), u otras aleaciones;
- Presión de trabajo / temperatura - Classe 2500 - ASME B16.34;
- Puede suministrarse para aplicaciones con bajas emisiones fugitivas;
- Con puesta a tierra electrostática.

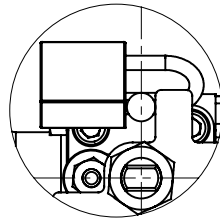
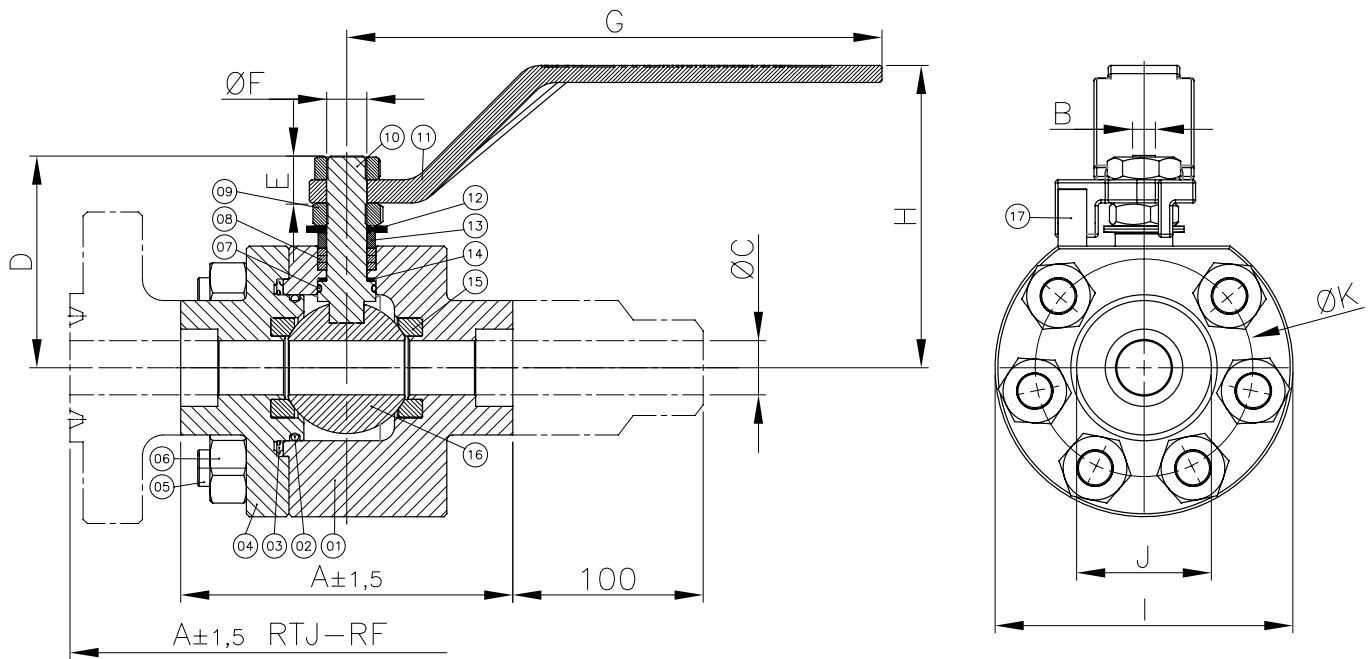
NORMAS Y PATRONES:

- Construcción: ASME B16.34;
- Distancia Cara a cara: Micromazza estándar. Para extremos con brida cara a cara según ASME B16.10;
- Extremo: Rosca NPT acc. ASME B1.20.1, rosca BSP según ISO 7-1; encaje para soldadura SW según ASME B16.11, MSS-SP84 o niples con extremos planos o preparados para soldadura a tope BW; extremos con bridas RF o RTJ acc. ASME B16.5;
- Prueba: ISO 5208 / API-598;
- Ensayos complementarios: Fire-Safe ISO 10497; Bajas emisiones fugitivas ISO 15848-1 y 2.

OBSERVACIONES:

- Las válvulas de la serie 557 poseen extremidad NPT, BSP, SW, BW, RTJ, etc.;
- Las válvulas de la serie 558 son válvulas con niple de extensión.





*Trava para cadeado (item opcional): fornecido sob solicitação.
 *Latch lock (optional item): supplied under request.
 *Traba de bloqueo (artículo opcional): suministrado bajo pedido.

POS. POS./ POS.	DENOMINAÇÃO DESCRIPTION / DENOMINACIÓN
01	CORPO / BODY / CUERPO
02	O'RING* / O-RING* / O'RING*
03	JUNTA* / GASKET* / JUNTA*
04	TAMPA / CAP / TAPA
05	PRISIONEIRO / STUD / ESPÁRRAGO
06	PORCA SEXTAVADA / HEXAGONAL NUT / TUERCA HEXAGONAL
07	O'RING* / O-RING* / O'RING*
08	GAXETA* / PACKING* / EMPAQUETADURA*
09	PORCA SEXTAVADA / HEXAGONAL NUT / TUERCA HEXAGONAL
10	HASTE / STEM / VÁSTAGO
11	ALAVANCA / LEVER / PALANCA
12	MOLA PRATO / SPRING / RESORTE PLATILLO
13	ANEL DA HASTE / STEM RING / ANILLO DEL VÁSTAGO
14	ANEL DE BRONZE / BRASS RING / ANILLO DE BRONCE
15	SEDE* / SEAT* / INSERTO*
16	ESFERA / BALL / ESFERA
17	BATENTE / STOP / LIMITADOR

*Disponível para reposição
 *Available for replacement / *Disponible para reposición

DIMENSÕES - PESOS DIMENSIONS - WEIGHT / DIMENSIONES - PESOS

BIPARTIDA PASSAGEM PLENA
 SPLIT-BODY FULL BORE / BIPARTIDA PASAJE TOTAL

DN DN / DN		A	A RTJ	A RF	B	ØC			D	E	ØF	G	H	I	J	ØK	Peso c/ Alavan. (kg) Weight with Lever (kg) / Peso (kg) con palanca	
Polegada Inch / Pulgada	mm mm / mm					ASME B16.34	SCH40	SCH80										SCH160
3/4"	20	116,0	273,0	273,0	8,9	19,0	20,9	18,8	15,5	73,2	15,6	14,0	187,0	105,6	108,0	47,0	76,0	5,30
1"	25	-	308,0	308,0	8,9	22,0	26,6	24,3	20,7	-	-	14,0	-	-	128,0	-	97,3	-
1.1/2"	40	161,0	384,0	384,0	12,0	34,8	40,9	38,1	34,0	99,5	19,1	22,0	252,4	112,4	164,0	75,5	117,4	5,80

*Demais dimensões para válvulas com niples de extensão e extremidades flangeadas, sob consulta.
 *Other dimensions for valves with extension nipples and flanged ends, on request.
 *Otras dimensiones para válvulas con niples de extensión y extremos embreados, bajo pedido.

