

# VÁLVULA RETENÇÃO CL300

CL300 Check Valve / Válvula de retención CL300

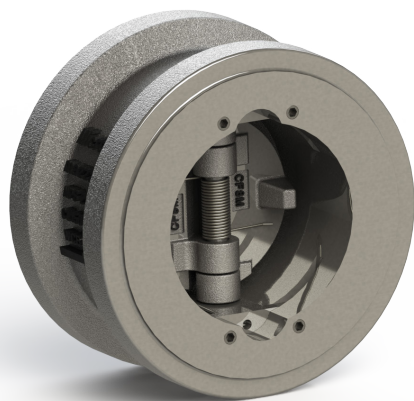
## TIPO WAFER - DUPLA PORTINHOLA

Wafer Type- Double Swing

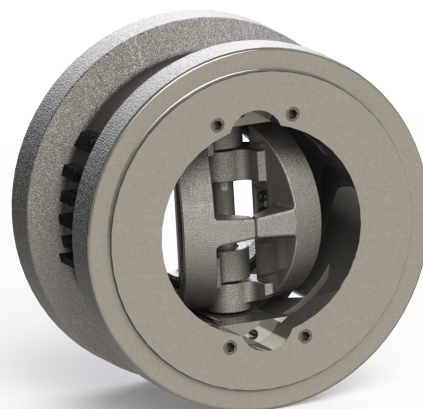
Tipo Wafer - Capleta Doble

## SÉRIE 924

924 Series / Serie 924



FECHADA  
CLOSED  
CERRADO



ABERTA  
OPEN  
ABIERTO

### ESPECIFICAÇÕES:

- Válvula de retenção tipo wafer;
- Passagem unidirecional;
- Dupla portinhola;
- Vedação: resiliente (em Viton) ou Metálica;
- Para aplicação química, petroquímica, petrolífera e industrial;
- Em aço carbono ASTM A 216 Gr. WCB; aço inox ASTM A 351 Gr. CF8 (SS 304), ASTM A 351 Gr. CF8M (SS 316), microfundido/fundido ou outras ligas;
- Pressão / temperatura de trabalho - Classe 300 - ASME B16.34.

### NORMAS E PADRÕES:

- Construção: API 594;
- Face-a-face: API 594;
- Extremidades: Entre flanges conforme ASME/ANSI B16.5;
- Acabamento das faces dos flanges: MSS-SP6, ranhuras concêntricas, 45 a 55 por polegada (Padrão de fornecimento), ou conforme solicitação do cliente;
- Norma de Teste: API 598.

#### SPECIFICATIONS:

- Wafer type check valve;
- Unidirectional passage;
- Double swing;
- Seal: resilient (in Viton) or metallic;
- For chemical, petrochemical, oil and industrial applications;
- Made of carbon steel ASTM A 216 Gr. WCB; stainless steel ASTM A 351 Gr. CF8 (SS 304), ASTM A 351 Gr. CF8M (SS 316), investment casting/cast or other alloys;
- Working pressure / temperatures - Class 600 - ASME B16.34.

#### STANDARDS:

- Construction: API 594;
- Face-to-face: API 594;
- Ends: Flanges ASME/ANSI B16.5;
- Finishing of flange faces: MSS-SP6, concentric grooves, 45 to 55 per inch (Standard supply), or as requested by the customer;
- Test Standard: API 598.

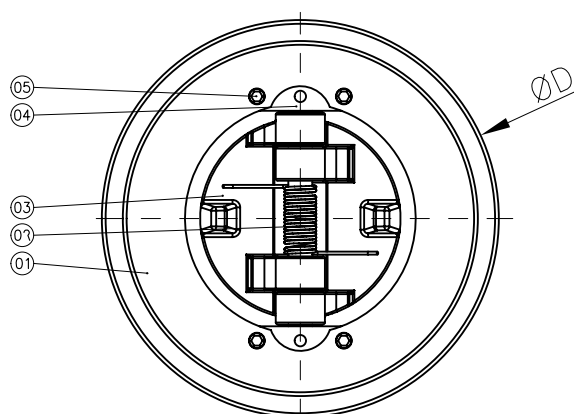
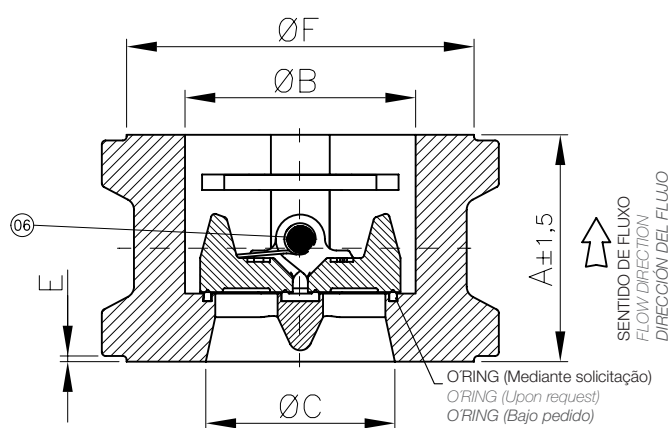
#### ESPECIFICACIONES:

- Válvula de retención tipo wafer;
- Pasaje unidireccional;
- Capleta doble;
- Sello: resilientes (en Viton) o metálicos;
- Para aplicación química, petroquímica, petrolífera e industrial;
- En acero carbono ASTM A 216 Gr. WCB; acero inoxidable ASTM A 351 Gr. CF8 (SS 304), ASTM A 351 Gr. CF8M (SS 316), microfundido/fundido u otras aleaciones;
- Presión de trabajo / temperatura - Classe 600 - ASME B16.34.

#### NORMAS Y PATRONES:

- Construcción: API 594;
- Cara a cara: API 594;
- Extremos: Bridas ASME/ANSI B16.5;
- Acabado de caras de bridas: MSS-SP6, ranuras concéntricas, 45 a 55 por pulgada (Estándar de suministro), o según solicitud del cliente;
- Norma de prueba: API 598.





POS. POS. / POS.	DENOMINAÇÃO DESCRIPTION / DENOMINACIÓN
01	CORPO / BODY / CUERPO
02	MOLA / SPRING / RESORTE
03	PORTINHOLA / SWING / CAPLETA
04	PLACA DE FIXAÇÃO / FIXING PLATE / PLATO DE FIJACIÓN
05	PARAFUSO ALLEN S/ CABEÇA / ALLEN SCREW WITHOUT HEAD / TORNILLO ALLEN SIN CABEZA
06	PINO / PIN / ALFILER

DIMENSÕES - PESOS DIMENSIONS - WEIGHT / DIMENSIONES - PESOS								
LUG DUPLA PORTINHOLA DOUBLE SWING LUG / LUG CAPLETA DOBLE								
DN DN / DN		A	ØB	ØC	ØD	E	ØF	Peso (kg) Weight (kg) Peso (kg)
Polegada Inch / Pulgada	mm mm / mm							
2"	50	60	61,0	50,0	105,0	1,5	91,9	2,50

