

VÁLVULA ESFERA BIPARTIDA

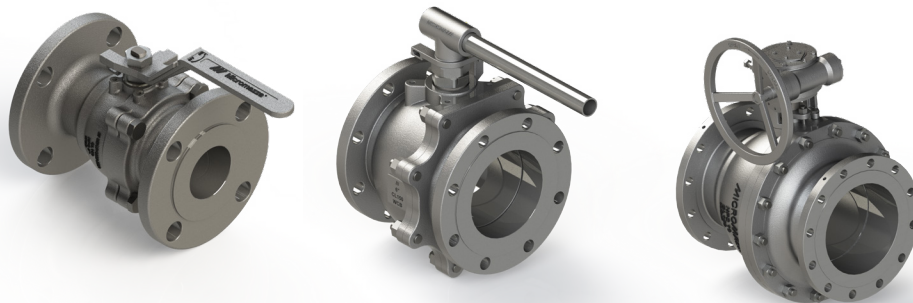
Split-Body Ball Valve/ Válvula Esfera Dividida

MONTAGEM FLUTUANTE - CL150 - PASSAGEM PLENA

Floating Mount - CL150 - Full Bore / Montaje Flotante - CL150 - Pasaje Total

SÉRIE 201

201 Series / Serie 201



ESPECIFICAÇÕES:

- Válvula de esfera bipartida;
- Haste a prova de expulsão;
- Passagem plena;
- Esfera com montagem flutuante;
- Vedação: Resiliente;
- Acionamento por alavanca com 1/4 de volta;
- A válvula pode ser fornecida com acionamento manual (por alavanca ou caixa de redução), pneumático e elétrico;
- Para aplicação química, petroquímica, petrolífera e industrial;
- Extremidades flangeadas;
- Em aço carbono ASTM A 216 GR WCB; aço inox ASTM A 351 GR CF8 (SS 304), ASTM A 351 GR CF8M (SS 316), microfundido/fundido ou outras ligas;
- Com aterramento eletrostático;
- Pressão / temperatura de trabalho (ASME B16.34) de:
 - » -29°C a 38°C: 20,0 kgf/cm² (WCB) e 19,4 kgf/cm² (CF8, CF8M);
 - » 150°C: 16,1 kgf/cm² (WCB) e 14,5 kgf/cm² (CF8, CF8M).

NORMAS E PADRÕES:

- Construção: ASME B16.34 / API 6D / ISO 17292;
- Face-a-face: ASME B16.10;
- Extremidades: Flanges ANSI/ASME B16.5 CL150;
- Acabamento das faces dos flanges: MSS-SP6, ranhuras concêntricas, 45 a 55 por polegada (Padrão de fornecimento), ou conforme solicitação do cliente;
- Norma de Teste: ISO 5208 / API 598.

SPECIFICATIONS:

- Split Ball Valve;
- Anti blow-out stem;
- Full bore;
- Floating ball;
- Seal: resilient;
- Lever-driven 1/4 turn;
- The valve can be supplied with manual (by lever or gearbox), pneumatic and electric drive;
- For chemical, petrochemical, oil, and industrial application;
- Flanged ends;
- Made of ASTM A 216 GR WCB carbon steel, ASTM A 351 GR CF8 (SS 304) stainless steel; ASTM A 351 GR CF8M (SS 316), investment casting / cast or other alloys;
- With electrostatic grounding;
- Working pressure / temperature (ASME B16.34):
 - » -29°C to 38°C: 20.0 PSI (WCB) and 19.4 PSI (CF8, CF8M);
 - » 150°C: 229.2 PSI (WCB) and 206.0 PSI (CF8, CF8M).

STANDARDS:

- Construction: ASME B16.34 / API 6D / ISO 17292;
- Face-to-face: ASME B16.10;
- Ends: Flanges ANSI/ASME B16.5 CL150;
- Finishing of flange faces: MSS-SP6, concentric grooves, 45 to 55 per inch (Standard supply), or as requested by the customer;
- Test Standard: ISO 5208 / API 598.

ESPECIFICACIONES:

- Válvula de esfera dividida;
- Vástago a prueba de expulsión;
- Pasaje total;
- Esfera con montaje flotante;
- Sello: Resiliente;
- Accionamiento por palanca con 1/4 de vuelta;
- La válvula se suministra con accionamiento manual (por palanca o caja de reducción) neumático y eléctrico;
- Para aplicación química, petroquímica, petrolífera e industrial;
- Extremos con bridas;
- En acero carbono ASTM A 216 GR WCB, acero inoxidable ASTM A 351 GR CF8 (SS 304); ASTM A 351 GR CF8M (SS 316), microfundido, fundido u otras uniones-aleaciones;
- Con puesta a tierra electrostática;
- Presión / temperatura de trabajo (ASME B16.34):
 - » -29°C a 38°C: 204,3 PSI (WCB) e 275,6 PSI (CF8, CF8M);
 - » 150°C: 229,2 PSI (WCB) e 206,0 PSI (CF8, CF8M).

NORMAS Y PATRONES:

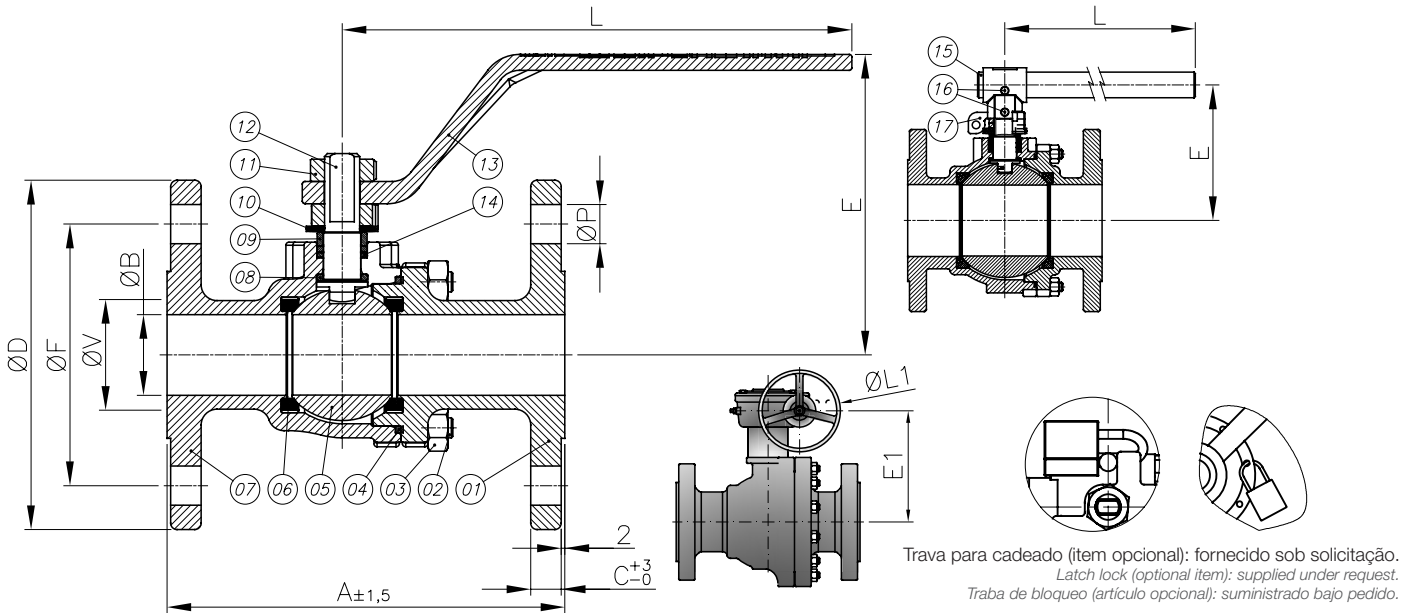
- Construcción: ASME B16.34 / API 6D / ISO 17292;
- Cara a cara: ASME B16.10;
- Bridas de conexión: ANSI/ASME B16.5 CL150;
- Acabado de las caras de las bridas: MSS-SP6, ranuras concéntricas, 45 a 55 por pulgada (Estándar de suministro), o según solicitud del cliente;
- Norma de prueba: ISO 5208 / API 598.

POS. POS. / POS.	DENOMINAÇÃO DESCRIPTION / DENOMINACIÓN
01	TAMPA / CAP / TAPA
02	PRISIONEIRO / STUD / ESPÁRRAGO
03	PORCA SEXTAVADA / HEXAGONAL NUT / TUERCA HEXAGONAL
04	JUNTA* / GASKET* / JUNTA*
05	ESFERA / BALL / ESFERA
06	SEDE* / SEAT* / INSERTO*
07	CORPO / BODY / CUERPO
08	GAXETA* / PACHING* / EMPAQUETADURA* / ANEL DE BRONZE (***) / BRASS RING (***) / ANILLO DE BRONCE (***)
09	ANEL DA HASTE / STEM RING / ANILLO DEL VÁSTAGO
10	MOLA PRATO / SPRING / RESORTE PLATILLO

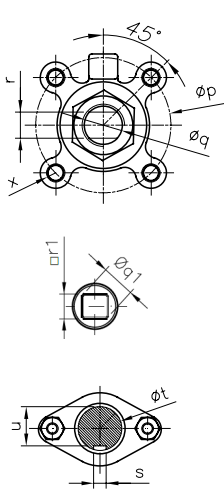
POS. POS. / POS.	DENOMINAÇÃO DESCRIPTION / DENOMINACIÓN
11	PORCA SEXTAVADA / HEXAGONAL NUT / TUERCA HEXAGONAL
12	HASTE / STEM / VÁSTAGO
13	ALAVANCA / LEVER / PALANCA
14	GAXETA* / PACKING* / EMPAQUETADURA*
15	TUBO - ALAVANCA (***) / TUBE - LEVER (***) / TUBO - PALANCA (***)
16	PARAFUSO ALLEN S/ CABEÇA (***) / ALLEN SCREW WITHOUT HEAD (***) / TORNILLO ALLEN SIN CABEZA (***)
17	SUORTE (***) / BRACKET (***) / SOPORTE (***)

*Disponível para reposição / *Available for replacement / *Disponible para reposición
 (***) Disponível para/ Available for/ Disponible para: DN80, DN100, DN150, DN200 and DN250.
 (***) Disponível para/ Available for/ Disponible para: DN250.





		DN / BASE ISO 5211 - DN / BASE ISO 5211										
		15	20	25	40	50	65	80	100	150	200	250
p		30,0	36,0	36,0	42,0	42,0	50,0	50,0	70,0	125,0	125,0	70,0
q		9,5	9,5	11,1	14,0	14,0	18,0	18,0	22,0	-	-	-
q1		-	-	-	-	-	-	-	-	37,0	37,0	37,0
r		5,65	5,65	8,0	8,9	8,9	12,0	12,0	15,0	-	-	-
r1		-	-	-	-	-	-	-	-	31,6	31,6	31,6
s		-	-	-	-	-	-	-	-	-	-	14,0
t		-	-	-	-	-	-	-	-	-	-	50,0
u		-	-	-	-	-	-	-	-	-	-	44,5
x		M5x0,8 Prof. 8 Depth. 8 Prof. 8	M5x0,8 Prof. 8 Depth. 8 Prof. 8	M5x0,8 Prof. 8 Depth. 8 Prof. 8	M5x0,8 Prof. 8 Depth. 8 Prof. 8	M5x0,8 Prof. 8 Depth. 8 Prof. 8	M6x1,0 Prof. 9 Depth. 9 Prof. 9	M6x1,0 Prof. 9 Depth. 9 Prof. 9	M8x1,25 Prof. 12 Depth. 12 Prof. 12	7/16"x14 Prof. 15 Depth. 15 Prof. 15	7/16"x14 Prof. 17 Depth. 17 Prof. 17	M12x1,75 Prof. 17 Depth. 17 Prof. 17



*Base conforme norma ISO 5211 para instalação de acessórios, com exceção para tamanho DN15.
 *Base manufactured to ISO 5211 Standard, for accessories installation, except for size DN15.
 *Base conforme norma ISO 5211 para instalación del accesorios, con excepción de tamaño DN15.
 *Demais informações sob consulta. / *More information on request. / *Más información bajo petición.
 *DN 125 não possui base para acoplamento. / *DN 125 does not have a base for coupling. / *DN 125 no tiene estación de acoplamiento.

DIMENSÕES - PESOS															
DIMENSIONS - WEIGHT / DIMENSIONES - PESOS															
BIPARTIDA PASSAGEM PLENA															
SPLIT-BODY FULL BORE / DIVIDIDA PASAJE TOTAL															
DN / DN / DN		A	ØB	C	ØD	E	E1	ØF	L	L1	ØV	ØP		Peso (kg) c/ Alav. Weight with Lever (kg) / Peso (kg) con palanca	Peso (kg) c/ Caixa Weight with Box (kg) / Peso (kg) con Caja
Polegada Inch / Pulgada	mm mm / mm											Diâm. Furos Holes Diameter / Diámetro agujeros	Qtde. Furos Qty of Holes / Cantidad agujeros		
1/2"	15	108,0	13,0	8,0	90,0	71,0	-	60,3	145,9	-	-	15,9	04	1,40	-
3/4"	20	117,0	19,1	8,9	100,0	75,0	-	69,9	145,9	-	-	15,9	04	1,80	-
1"	25	127,0	25,4	9,6	110,0	94,6	-	79,4	160,5	-	-	15,9	04	2,50	-
1.1/2"	40	165,0	38,1	12,7	127,0	108,8	-	98,4	160,5	-	-	15,9	04	5,20	-
2"	50	178,0	51,0	14,5	150,0	118,6	-	120,7	187,0	-	-	19,0	04	7,30	-
2.1/2"	65	190,0	63,5	15,9	180,0	120,0	-	139,7	205,0	-	-	19,0	04	11,50	-
3"	80	203,0	76,2	17,5	190,0	132,8	-	152,4	377,0	-	-	19,0	04	15,20	-
4"	100	229,0	100,5	22,5	230,0	155,5	-	190,5	477,0	-	-	19,0	08	26,50	-
5"	125	267,0	127,0	23,9	255,0	200,0	-	215,9	515,0	-	-	22,2	08	35,0	-
6"	150	Curto short/ corto	152,4	23,9	280,0	243,7	281,1	241,3	950,0	250,0	-	22,2	08	Curto short/ corto	90,0
		Longo long/ largo												Longo long/ largo	
*6"x5"	150	267,0	127,0	23,9	280,0	210,0	-	241,3	515,0	-	150,0	22,2	08	43,00	-
8"	200	457,2	203,2	26,7	345,0	284,2	326,6	298,5	950,0	350,0	-	22,2	08	130,0	160,0
10"	250	533,0	252,0	28,6	405,0	364,0	381,8	362,0	950,0	350,0	-	25,4	12	215,0	250,0



A Micromazza reserva-se o direito de inserir modificações sem prévio aviso. Foto meramente ilustrativa.
 Micromazza reserves the right to introduce modifications without prior notice. Photo for illustrative purposes only.
 Micromazza se reserva el derecho de introducir modificaciones sin previo aviso. Foto solo con fines ilustrativos.