

VÁLVULA ESFERA BIPARTIDA

Split-Body Ball Valve / Válvula Esfera Bipartida

MONTAGEM FLUTUANTE - CL1500 - PASSAGEM PLENA

Flloating Mount CL1500 - Full Bore / Montaje Flotante - CL1500 - Pasaje Total

SÉRIE 358

358 Series / Serie 358



ESPECIFICAÇÕES:

- Válvula esfera bipartida;
- Haste à prova de expulsão;
- Passagem plena;
- Esfera com montagem flutuante;
- Vedação: Resiliente ou Metal/Metal;
- Acionamento por alavanca com 1/4 de volta;
- A válvula pode ser fornecida com acionamento manual (por alavanca), pneumático ou elétrico;
- Para aplicações químicas, petroquímica, petrolífera e industrial;
- Conexão: rosca NPT ou BSP, encaixe para solda SW, solda de topo BW ou niples de extensão;
- Em aço carbono forjado ASTM A 105; aço inox forjado ASTM A 182 GR F304 (SS304); ASTM A 182 GR F316 (SS316) ou outras ligas forjadas;
- Pressão / temperatura de trabalho - Classe 1500 - ASME B16.34;
- Mediante solicitação com sistema de Baixa Emissão Fugitiva, deve-se utilizar a Série 357;
- Com aterramento eletrostático.

NORMAS E PADRÕES:

- Construção: ASME B16.34; ISO 17292;
- Face-a-face: Padrão Micromazza;
- Extremidade: Rosca NPT conforme ANSI/ASME B1.20.1, rosca BSP conforme ISO 7-1, encaixe para solda SW conforme ANSI/ASME B16.11, MSS-SP84 ou niples com extremidades planas ou preparadas para solda de topo (BW).
- Teste: ISO 5208 / API 598;
- Testes complementares: Fire-Safe ISO 10497.

SPECIFICATIONS:

- Split-body ball valve;
- Anti blow-out stem;
- Full bore;
- Floating mounted ball;
- Seal: resilient or Metal/Metal;
- Lever operated, 1/4 turn;
- The valve can be supplied with manual, pneumatic or electric activation;
- For chemical, petrochemical, oil and industrial application;
- Connection: NPT or BSP thread, fitting for SW welding, BW butt welding or extension nipples;
- Made of ASTM A 105 forged carbon steel; ASTM A 182 GR F304 (SS304) forged stainless steel; ASTM A 182 F316 (SS316) or other forged alloys;
- Working pressure / temperatures - Class 1500 - ASME B16.34;
- Upon request with Low Fugitive Emission system, Series 357 must be used;
- With electrostatic grounding.

STANDARDS:

- Construction: ASME B16.34; ISO 17292;
- Face-to-face: Micromazza standard;
- End: NPT thread according to ANSI/ASME B1.20.1, BSP thread according to ISO 7-1, fitting for SW welding according to ANSI/ASME B16.11, MSS-SP84 or nipples with flat ends or prepared for butt welding (BW). Testing: ISO 5208 / API 598;
- Complementary tests: Fire-Safe ISO 10497.

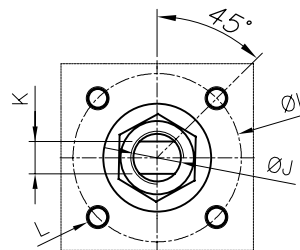
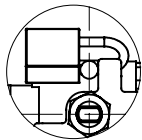
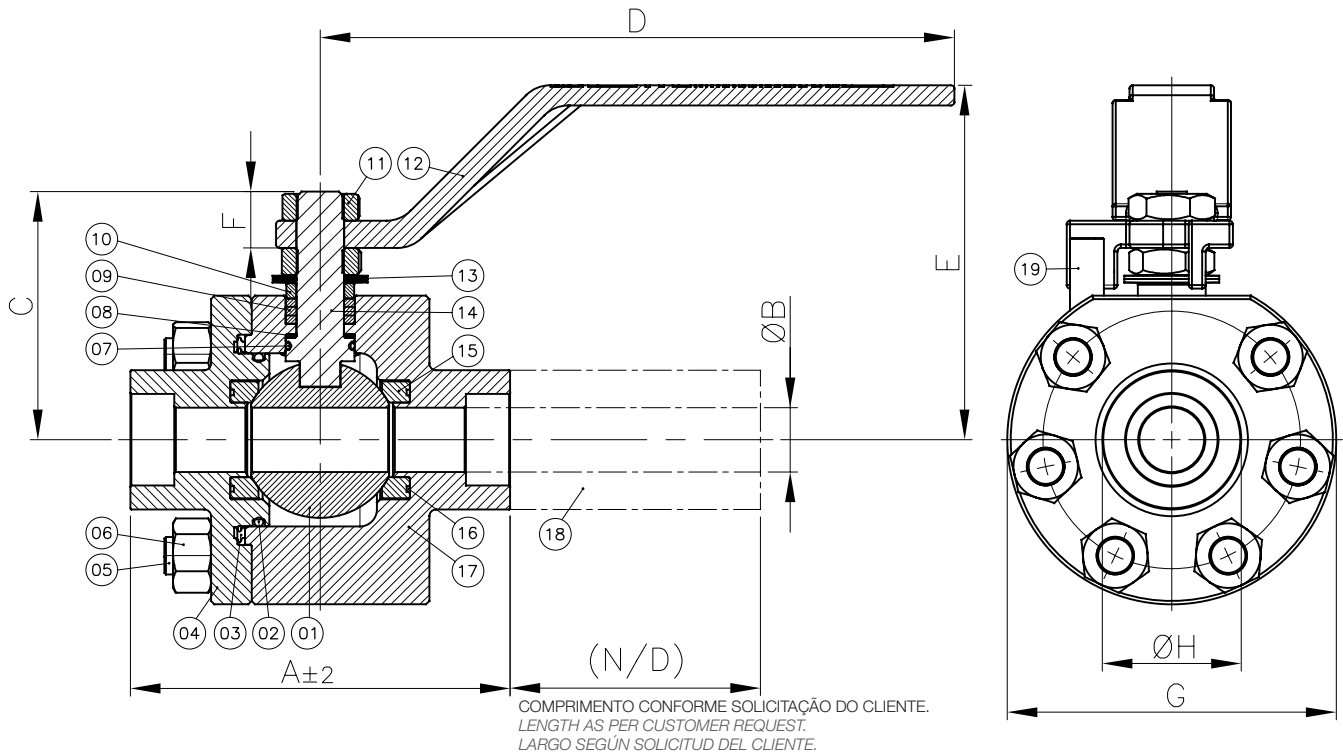
ESPECIFICACIONES:

- Válvula esfera bipartita;
- Vástago a prueba de expulsión;
- Pasaje total;
- Esfera con montaje flotante;
- Sello: Resiliente o metal-metal;
- Accionamiento por palanca con 1/4 de vuelta;
- La válvula se puede suministrar con activación manual, neumática o eléctrica;
- Para aplicación química, petroquímica, petrolífera e industrial;
- Conexión: rosca NPT o BSP, racor para soldadura SW, soldadura a tope BW o boquillas de extensión;
- En acero carbono forjado ASTM A 105; acero inoxidable forjado ASTM A 182 GR F304 (SS 304); ASTM A 182 F316 (SS 316), u otras aleaciones forjado;
- Presión de trabajo / temperatura - Classe 1500 - ASME B16.34;
- A pedido con sistema de Bajas Emisiones Fugitivas, se debe utilizar la Serie 357;
- Con puesta a tierra electrostática.

NORMAS Y PATRONES:

- Construcción: ASME B16.34; ISO 17292;
- Distancia Cara a cara: Patrón Micromazza;
- Extremo: Rosca NPT según ANSI/ASME B1.20.1, rosca BSP según ISO 7-1, racor para soldadura SW según ANSI/ASME B16.11, MSS-SP84 o niples con extremos planos o preparados para soldadura a tope (BW);
- Prueba: ISO 5208 / API-598;
- Ensayos complementarios: Fire-Safe ISO 10497.





	DN / BASE ISO 5211 DN / BASE ISO 5211
	20
ØI	42,0
ØJ	14,0
K	8,9
L	M5x0,8 Prof. 8 Depth. 8 Prof. 8

*Trava para cadeado (item opcional): fornecido sob solicitação.
 *Latch lock (optional item): supplied under request.
 *Traba de bloqueo (artículo opcional): suministrado bajo pedido.

POS. POS. / POS.	DENOMINAÇÃO DESCRIPTION / DENOMINACIÓN
01	ESFERA / BALL / ESFERA
02	O'RING* / O-RING* / O'RING*
03	JUNTA* / GASKET* / JUNTA*
04	TAMPA / CAP / TAPA
05	PRISIONEIRO / STUD / ESPÁRRAGO
06	PORCA SEXTAVADA / HEXAGONAL NUT / TUERCA HEXAGONAL
07	O'RING* / O-RING* / O'RING*
08	ANEL DE BRONZE / BRASS RING / ANILLO DE BRONCE
09	GAXETA* / PACKING* / EMPAQUETADURA*
10	ANEL DA HASTE / STEM RING / ANILLO DEL VÁSTAGO

POS. POS. / POS.	DENOMINAÇÃO DESCRIPTION / DENOMINACIÓN
11	PORCA SEXTAVADA / HEXAGONAL NUT / TUERCA HEXAGONAL
12	ALAVANCA / LEVER / PALANCA
13	MOLA PRATO / SPRING / RESORTE PLATILLO
14	HASTE / STEM / VÁSTAGO
15	SEDE* / SEAT* / INSERTO*
16	O'RING* / O-RING* / O'RING*
17	CORPO / BODY / CUERPO
18	NIPLE DE EXTENSÃO / EXTENSION NIPLE / EXTENSIÓN DEL NIPLO
19	BATENTE / STOP / LIMITADOR

*Disponível para reposição
 *Available for replacement / *Disponible para reposición

DIMENSÕES - PESOS DIMENSIONS - WEIGHT / DIMENSIONES - PESOS													
BIPARTIDA PASSAGEM PLENA SPLIT-BODY FULL BORE / BIPARTIDA PASAJE TOTAL													
DN DN / DN		A	ØB			C	D	E	F	G	ØH	Peso c/ Alavan. (kg) Weight with Lever (kg) / Peso (kg) con palanca	
Polegada Inch / Pulgada	mm mm / mm		ANSI/ASME B16.34	SCH 40	SCH 80								SCH 160
3/4"	20	112,0	19,0	20,9	18,8	15,5	73,7	187,0	105,7	16,0	97,0	41,0	4,5

*Demais dimensões para válvulas com niples de extensão, sob consulta.
 *Other dimensions for valves with extension nipples, upon request.
 *Otras dimensiones para válvulas con boquillas de extensión, bajo pedido.

