

VÁLVULA ESFERA BIPARTIDA

Split-Body Ball Valve / Válvula Esfera Bipartida

MONTAGEM FLUTUANTE - CL300 - PASSAGEM PLENA

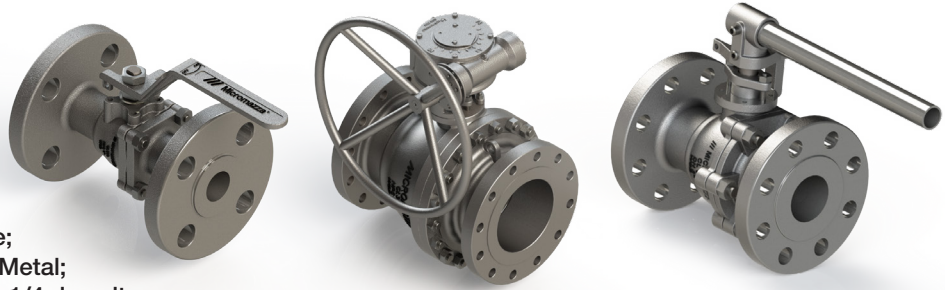
Floating Mount - CL300 - Full Bore / Montaje Flotante - CL300 - Pasaje Total

SÉRIE 232

232 Series / Series 232

ESPECIFICAÇÕES:

- Válvula de esfera bipartida;
- Haste a prova de expulsão;
- Passagem plena;
- Esfera com montagem flutuante;
- Vedação: Resiliente ou Metal x Metal;
- Acionamento por alavanca com 1/4 de volta;
- A válvula pode ser fornecida com acionamento manual (por alavanca ou caixa de redução), pneumático ou elétrico.
- Para aplicação química, petroquímica, petrolífera e industrial;
- Extremidades flangeadas;
- Em aço carbono ASTM A 216 GR WCB; aço inox ASTM A 351 GR CF8 (SS 304), ASTM A 351 GR CF8M (SS 316), microfundido/fundido ou outras ligas;
- Pressão / temperatura de trabalho - Classe 300 - ASME B16.34;
- Pode ser fornecida para aplicação com baixas emissões fugitivas;
- Com aterramento eletrostático.



NORMAS E PADRÕES:

- Construção: API 6D, ASME B16.34, ABNT NBR 15827;
- Face-a-face: ASME B16.10;
- Extremidades: Flanges ASME/ANSI B16.5 CL300;
- Acabamento das faces dos flanges: MSS-SP6, ranhuras concêntricas, 45 a 55 por polegada (Padrão de fornecimento), ou conforme solicitação do cliente;
- Norma de Teste: API 6D, ISO 5208, API 598;
- Testes complementares: Fire-safe ISO 10497; Baixas emissões fugitivas ISO 15848 1 e 2.

SPECIFICATIONS:

- Split Ball Valve;
- Anti blow-out stem;
- Full bore;
- Floating ball;
- Seal: Resilient or metalxmetal;
- Lever-driven 1/4 turn;
- The valve can be supplied with manual actuation (by lever or gearbox), pneumatic or electric;
- For chemical, petrochemical, oil, and industrial application;
- Flanged ends;
- Made of ASTM A 216 GR WCB carbon steel, ASTM A 351 GR CF8 (SS 304) stainless steel; ASTM A 351 GR CF8M (SS 316), investment casting/ cast or other alloys;
- Working pressure / temperatures - Class 300 - ASME B16.34;
- Can be supplied for applications with low fugitive emissions;
- With electrostatic grounding.

STANDARDS:

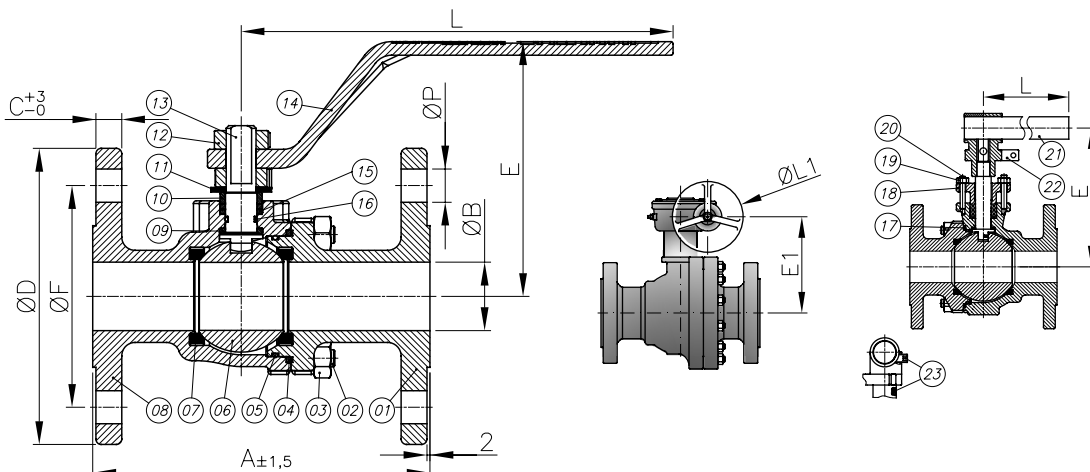
- Construction: API 6D, ASME B16.34, ABNT NBR 15827;
- Face to face: ASME B16.10;
- Ends: ASME/ANSI B16.5 CL300;
- Flange face finish: MSS-SP6, concentric grooves, 45 to 55 per inch (Supply Standard), or according to customer's request.
- Testing Standard: API 6D, ISO 5208, API 598;
- Complementary tests: Fire-Safe ISO 10497; Low Fugitive Emissions ISO 15848-1 & 2.

ESPECIFICACIONES:

- Válvula de esfera bipartida;
- Vástago a prueba de expulsión;
- Pasaje total;
- Esfera con montaje flotante;
- Sello: Resiliente o metalxmetal;
- Accionamiento por palanca con 1/4 de vuelta;
- La válvula se puede suministrar con accionamiento manual (por palanca o caja de reducción), neumático o eléctrico.
- Para aplicación química, petroquímica, petrolífera e industrial;
- Extremidades bridadas;
- En acero carbono ASTM A 216 GR WCB; acero inoxidable ASTM A 351 GR CF8 (SS 304), ASTM A 351 GR CF8M (SS 316), microfundido/ fundido u otras aleaciones;
- Presión de trabajo / temperatura - Clase 300 - ASME B16.34;
- Puede suministrarse para aplicaciones con bajas emisiones fugitivas;
- Con puesta a tierra electrostática.

NORMAS Y PATRONES:

- Construcción: API 6D, ASME B16.34, ABNT NBR 15827;
- Distancia Cara a cara: ASME B16.10;
- Extremidades: ASME/ANSI B16.5 CL300;
- Terminación de las caras de las bridas: MSS-SP6, ranuras concéntricas, 45 a 55 por pulgada (Patrón de Fornecimiento), o conforme solicitud del cliente.
- Norma de Prueba: API 6D, ISO 5208, API 598;
- Ensayos complementarios: Fire-Safe ISO 10497; Bajas emisiones fugitivas ISO 15848-1 y 2.

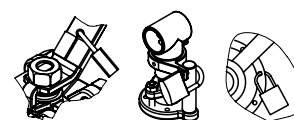
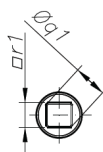
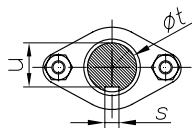
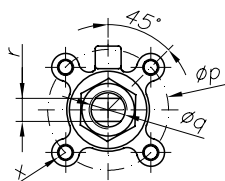


| DN / BASE ISO 5211 (DN / BASE ISO 5211) | | | | | | | | | | | | |
|---|--|--|--|--|--|---|--|--|--|---|---|--|
| | 10 | 15 | 20 | 25 | 40 | 50 | 65 | 80 | 100 | 150 | 200 | 250 |
| p | 30,0 | 30,0 | 36,0 | 36,0 | 42,0 | 50,0 | 50,0 | 70,0 | 70,0 | 125,0 | 125,0 | 140,0 |
| q | 9,5 | 9,5 | 9,5 | 11,1 | 14,0 | - | - | - | - | - | - | - |
| q1 | - | - | - | - | - | 18,9 | 18,9 | 24,0 | 24,0 | 35,0 | - | - |
| r | 5,65 | 5,65 | 5,65 | 8,0 | 8,8 | - | - | - | - | - | - | - |
| r1 | - | - | - | - | - | 15,5 | 15,5 | 19,0 | 19,0 | 26,0 | - | - |
| s | - | - | - | - | - | - | - | - | - | - | 10,0 | 14,0 |
| t | - | - | - | - | - | - | - | - | - | - | 45,0 | 50,0 |
| u | - | - | - | - | - | - | - | - | - | - | 41,0 | 44,5 |
| x | M5x0,8 Prof. 8 Depth. 8 Prof. 8 | M5x0,8 Prof. 8 Depth. 8 Prof. 8 | M5x0,8 Prof. 8 Depth. 8 Prof. 8 | M5x0,8 Prof. 8 Depth. 8 Prof. 8 | M5x0,8 Prof. 8 Depth. 8 Prof. 8 | M6x1 Prof. 10 Depth. 10 Prof. 10 | 1/4"x20 Prof. 10 Depth. 10 Prof. 10 | M8x1,25 Prof. 12 Depth. 12 Prof. 12 | M8x1,25 Prof. 14 Depth. 14 Prof. 14 | M12x1,75 Prof. 20 Depth. 20 Prof. 20 | M12x1,75 Prof. 20 Depth. 20 Prof. 20 | M16x2,0 Prof. 20 Depth. 20 Prof. 20 |

*Base conforme norma ISO 5211 para instalação de acessórios, com exceção para tamanho DN10 e DN15.

*Base manufactured to ISO 5211 Standard, for accessories installation, except for size DN10 and DN15.

*Base conforme norma ISO 5211 para instalación de accesorios, excepto tamaño DN10 y DN15.



*Trava para cadeado (item opcional): fornecido sob solicitação.

*Latch lock (optional item): supplied under request.

*Traba de bloqueo (artículo opcional): suministrado bajo pedido.

| POS. POS. / POS. | DENOMINAÇÃO DESCRIPTION / DENOMINACIÓN |
|---------------------|--|
| 01 | TAMPA / CAP / TAPA |
| 02 | PRISIONEIRO / STUD / ESPÁRRAGO |
| 03 | PORCA SEXTAVADA / HEXAGONAL NUT / TUERCA HEXAGONAL |
| 04 | JUNTA* / GASKET* / JUNTA* |
| 05 | O'RING* / O-RING* / O'RING* |
| 06 | ESFERA / BALL / ESFERA |
| 07 | SEDE* / SEAT* / INSERTO* |
| 08 | CORPO / BODY / CUERPO |
| 09 | ANEL DE BRONZE / BRASS RING / ANILLO DE BRONCE |
| 10 | ANEL DA HASTE / STEM RING / ANILLO DEL VÁSTAGO |
| 11 | MOLA PRATO / SPRING / RESORTE PLATILLO |
| 12 | PORCA SEXTAVADA / HEXAGONAL NUT / TUERCA HEXAGONAL |
| 13 | HASTE / STEM / VÁSTAGO |
| 14 | ALAVANCA / LEVER / PALANCA |

| POS. POS. / POS. | DENOMINAÇÃO DESCRIPTION / DENOMINACIÓN |
|---------------------|---|
| 15 | GAXETA* / PACKING* / EMPAQUETADURA* |
| 16 | O'RING* / O-RING* / O'RING* |
| 17 | JUNTA ESPIRALADA(***) / SPIRAL-SHAPED GASKET(**) / JUNTA ESPIRALADA(**) |
| 18 | PREME GAXETA(***) / GLAND(***) / PRENSA ESTOPA(***) |
| 19 | PORCA SEXTAVADA(**) / HEXAGONAL NUT(**) / TUERCA HEXAGONAL(**) |
| 20 | PRISIONEIRO(**) / STUD(**) / ESPÁRRAGO(**) |
| 21 | TUBO-ALAVANCA(**) / TUBE-LEVER(**) / TUBO-PALANCA(**) |
| 22 | SUPORTE(**) / BRACKET(**) / SOPORTE(**) |
| 23 | PARAFUSO ALLEN S/ CABEÇA(**) / ALLEN SCREW WITHOUT HEAD(**) / TORNILLO ALLEN SIN CABEZA(**) |

*Disponível para reposição / *Available for replacement / *Disponible para reposición
(**) Disponível para DN50, DN80, DN100 e DN 150 / (***) Available for DN50, DN80, DN100 and DN150 / (***) Disponible para DN50, DN80, DN100 y DN150
(***) Disponível para DN50 e acima / (***) Available for DN50 and above / (***) Disponible para DN50 y superior.

DIMENSÕES - PESOS

DIMENSIONS - WEIGHT / DIMENSIONES - PESOS

BIPARTIDA PASSAGEM PLENA SPLIT-BODY FULL BORE / BIPARTIDA PASAJE TOTAL

| DN (DN / DN) | | ØP | | | | | | | | | | Peso (kg) c/ Alav. Weight with Lever (kg) / Peso (kg) con Palanca | Peso (kg) c/ Caixa Weight with Box (kg) / Peso (kg) con Caja | |
|----------------------------|---------------|-------|-------|------|-------|-------|-------|-------|-------|-------|---|---|--|---|
| Polegada Inch / Pulgada | mm mm / mm | A | ØB | C | ØD | E | E1 | ØF | L | ØL1 | Diâm. Furos Holes Diameter / Diámetro agujeros | | | Qtde. Furos Qty of Holes / Cantidad agujeros |
| 3/8" | 10 | 140,0 | 9,5 | 12,7 | 95,0 | 71,0 | - | 66,7 | 145,9 | - | 15,9 | 04 | 1,90 | - |
| 1/2" | 15 | 140,0 | 13,0 | 12,7 | 95,0 | 71,0 | - | 66,7 | 145,9 | - | 15,9 | 04 | 1,90 | - |
| 3/4" | 20 | 152,0 | 19,1 | 14,3 | 115,0 | 75,0 | - | 82,6 | 145,9 | - | 19,1 | 04 | 3,00 | - |
| 1" | 25 | 165,0 | 25,4 | 15,9 | 125,0 | 94,6 | - | 88,9 | 160,5 | - | 19,1 | 04 | 4,00 | - |
| 1 1/2" | 40 | 190,0 | 38,1 | 19,1 | 155,0 | 107,8 | - | 114,3 | 160,5 | - | 22,2 | 04 | 7,90 | - |
| 2" | 50 | 216,0 | 49,0 | 20,7 | 165,0 | 150,3 | - | 127,0 | 377,0 | - | 19,1 | 08 | 12,70 | - |
| 2 1/2" | 65 | 241,0 | 63,0 | 25,0 | 190,0 | 160,3 | - | 149,2 | 577,0 | - | 22,2 | 08 | 20,90 | - |
| 3" | 80 | 282,0 | 76,2 | 27,0 | 210,0 | 170,5 | - | 168,3 | 577,0 | - | 22,2 | 08 | 27,00 | - |
| 4" | 100 | 305,0 | 100,0 | 31,2 | 255,0 | 199,0 | 295,6 | 200,0 | 577,0 | 250,0 | 22,2 | 08 | 44,50 | 74,00 |
| 6" | 150 | 403,0 | 152,4 | 35,0 | 320,0 | 308,7 | 374,5 | 269,9 | 955,0 | 350,0 | 22,2 | 12 | 112,6 | 128,50 |
| 8" | 200 | 502,0 | 201,0 | 39,6 | 381,0 | - | 377,6 | 330,2 | - | 550,0 | 25,4 | 12 | - | 206,50 |
| 10" | 250 | 568,0 | 252,0 | 46,0 | 444,0 | - | 410,6 | 387,4 | - | 450,0 | 28,6 | 16 | - | 311,00 |