

VÁLVULA ESFERA BIPARTIDA

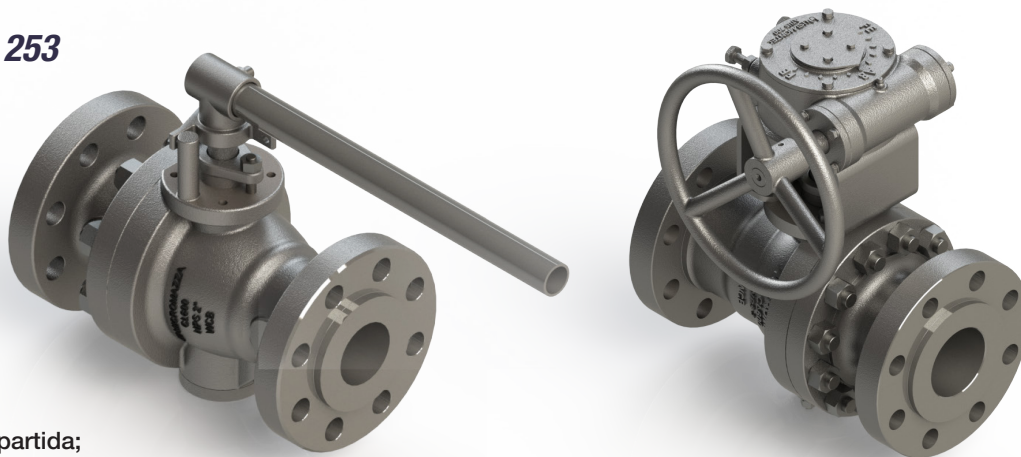
Split-Body Ball Valve / Válvula Esfera Bipartida

MONTAGEM TRUNNION - CL600 - PASSAGEM PLENA

Tunnion Mount - CL600 - Full Bore / Montaje Trunnion - CL600 - Pasaje Total

SÉRIE 253

253 Series / Serie 253



ESPECIFICAÇÕES:

- Válvula de esfera bipartida;
- Haste a prova de expulsão;
- Passagem plena;
- Extremidades flangeadas;
- Esfera com montagem trunnion;
- Vedação: Resiliente ou Metal x Metal;
- Acionamento por alavanca com 1/4 de volta;
- A válvula pode ser fornecida com acionamento manual (por alavanca ou caixa de redução), pneumático ou elétrico;
- Válvulas de 2" a 4" com acionamento manual por alavanca / 6" e 8" com acionamento manual por caixa de redução (Padrão de fornecimento);
- Para aplicação química, petroquímica, petrolífera e industrial;
- Em aço carbono ASTM A 216 GR WCB; aço inox ASTM A 351 GR CF8 (SS 304), ASTM A 351 GR CF8M (SS 316), microfundido/fundido ou outras ligas;
- Pode ser fornecida para aplicação com baixas emissões fugitivas;
- Com aterramento eletrostático;
- Pressão / temperatura de trabalho (ASME B16.34) de:
 - » -29°C a 38°C: 104,1 kgf/cm² (WCB) e 101,3 kgf/cm² (CF8, CF8M)
 - » 150°C: 92,0 kgf/cm² (WCB) e 75,5 kgf/cm² (CF8, CF8M)

NORMAS E PADRÕES:

- Construção: API 6D, ASME B16.34, ABNT NBR 15827;
- Face-a-face: ASME B16.10;
- Extremidades: Flanges ASME/ANSI B16.5 CL600;
- Acabamento das faces dos flanges: MSS-SP6, ranhuras concêntricas, 45 a 55 por polegada (Padrão de fornecimento), ou conforme solicitação do cliente;
- Norma de Teste: API 6D, ISO 5208, API 598;
- Testes complementares: Fire-safe ISO 10497; Baixas emissões fugitivas ISO 15848 1 e 2.

SPECIFICATIONS:

- Split Ball Valve;
- Anti blow-out stem;
- Full bore;
- Flanged ends;
- Ball with trunnion mount;
- Seal: Resilient or metal x metal;
- Lever-driven 1/4 turn;
- The valve can be supplied with manual actuation (by lever or gearbox), pneumatic or electric;
- Valves from 2" to 4" with manual actuation by lever / 6" and 8" with manual actuation by gearbox (Standard of supply);
- For chemical, petrochemical, oil, and industrial application;
- Made of ASTM A 216 GR WCB carbon steel, ASTM A 351 GR CF8 (SS 304) stainless steel; ASTM A 351 GR CF8M (SS 316), investment casting / cast or other alloys;
- Can be supplied for applications with low fugitive emissions;
- With electrostatic grounding;
- Working pressure / temperature (ASME B16.34):
 - » -29°C to 38°C: 1,480.8 PSI (WCB) and 1,440.2 PSI (CF8, CF8M);
 - » 150°C: 1,308.2 PSI (WCB) and 1,073.3 PSI (CF8, CF8M).

STANDARDS:

- Construction: API 6D, ASME B16.34, ABNT NBR 15827;
- Face to face: ASME B16.10;
- Ends: ASME/ANSI B16.5 CL600;
- Flange face finish: MSS-SP6, concentric grooves, 45 to 55 per inch (Supply Standard), or according to customer's request.
- Testing Standard: API 6D, ISO 5208, API 598;
- Complementary tests: Fire-Safe ISO 10497; Low Fugitive Emissions ISO 15848-1 & 2.

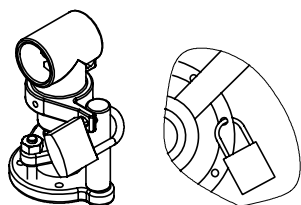
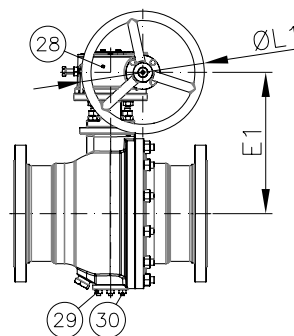
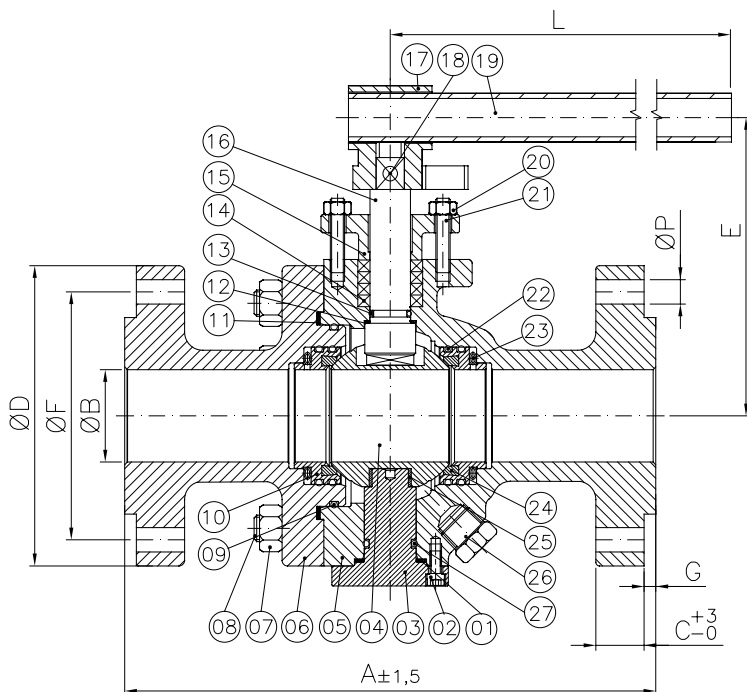
ESPECIFICACIONES:

- Válvula de esfera bipartida;
- Vástago a prueba de expulsión;
- Pasaje total;
- Extremidades bridadas;
- Esfera con montaje trunnion;
- Sello: Resiliente o metal x metal;
- Accionamiento por palanca con 1/4 de vuelta;
- La válvula se puede suministrar con accionamiento manual (por palanca o caja de reducción), neumático o eléctrico;
- Válvulas de 2" a 4" con accionamiento manual por palanca / 6" y 8" con accionamiento manual por caja reductora (Estándar de suministro);
- Para aplicación química, petroquímica, petrolífera e industrial;
- En acero carbono ASTM A 216 GR WCB; acero inoxidable ASTM A 351 GR CF8 (SS 304), ASTM A 351 GR CF8M (SS 316), microfundido/ fundido u otras aleaciones;
- Puede suministrarse para aplicaciones con bajas emisiones fugitivas;
- With electrostatic grounding;
- Presión / temperatura de trabajo (ASME B16.34):
 - » -29°C a 38°C: 1.480,8 PSI (WCB) e 1.440,2 PSI (CF8, CF8M);
 - » 150°C: 1.308,2 PSI (WCB) e 1.073,3 PSI (CF8, CF8M).

NORMAS Y PATRONES:

- Construcción: API 6D, ASME B16.34, ABNT NBR 15827;
- Distancia Cara a cara: ASME B16.10;
- Extremidades: ASME/ANSI B16.5 CL600;
- Terminación de las caras de las bridas: MSS-SP6, ranuras concéntricas, 45 a 55 por pulgada (Patrón de Fornecimento), o conforme solicitud del cliente.
- Norma de Prueba: API 6D, ISO 5208, API 598;
- Ensayos complementarios: Fire-Safe ISO 10497; Bajas emisiones fugitivas ISO 15848-1 y 2.





Trava para cadeado (item opcional): fornecido sob solicitação.
 Latch lock (optional item): supplied under request.
 Traba de bloqueo (artículo opcional): suministrado bajo pedido.

DN / BASE ISO 5211 DN / BASE ISO 5211					
	50	80	100	150	200
p	70,0	102,0	102,0	102,0	165,0
q	19,7	33,0	34,5	38,5	-
r	15,7	26,0	26,0	31,8	-
s	-	-	-	-	14,0
t	-	-	-	-	50,0
u	-	-	-	-	43,0
v	45°	45°	45°	45°	45°
x	M8x1,25	M10x1,5	M10x1,5	M10x1,5	M20x2,5
	Prof. 12	Prof. 15	Prof. 15	Prof. 15	Prof. 22
	Depth. 12	Depth. 15	Depth. 15	Depth. 15	Depth. 22
	Prof. 12	Prof. 15	Prof. 15	Prof. 15	Prof. 22
	(4x)	(4x)	(4x)	(4x)	(4x)

*Base conforme norma ISO 5211 para instalação de atuador.
 *Base manufactured to ISO 5211 Standard, for actuator installation.
 *Base conforme norma ISO 5211 para instalación del actuador.

POS. POS./ POS.	DENOMINAÇÃO DESCRIPTION / DENOMINACIÓN
01	JUNTA DO TRUNNION* / TRUNNION GASKET* / JUNTA DE TRUNNION*
02	PARAFUSO ALLEN C/ CABEÇA (**)/ ALLEN SCREW WITH HEAD (**)/ TORNILLO ALLEN CON CABEZA (**)
03	EIXO TRUNNION / TRUNNION SHAFT / EJE TRUNNION
04	ESFERA / BALL / ESFERA
05	CORPO / BODY / CUERPO
06	TAMPA / CAP / TAPA
07	PORCA SEXTAVADA / HEXAGONAL NUT / TUERCA HEXAGONAL
08	PRISIONEIRO / STUD / ESPÁRRAGO
09	O'RING* / O-RING* / O'RING*
10	ANEL SECUNDÁRIO* / SECONDARY RING* / ANILLO SECUNDARIO*
11	JUNTA CORPO/TAMPA* / BODY GASKET/CAP* / JUNTA CUERPO-TAPA*
12	ANEL DA HASTE / STEM RING / ANILLO DEL VÁSTAGO
13	O'RING* / O-RING* / O'RING*
14	GAXETA* / PACKING* / EMPAQUETADURA*
15	PREME GAXETA / GLAND / PRENSA ESTOPA
16	HASTE / STEM / VÁSTAGO
17	SUPORTE / BRACKET / SOPORTE

POS. POS./ POS.	DENOMINAÇÃO DESCRIPTION / DENOMINACIÓN
18	PARAFUSO ALLEN S/ CABEÇA / ALLEN SCREW WITHOUT HEAD / TORNILLO ALLEN SIN CABEZA
19	ALAVANCA - TUBO / LEVER - TUBE / PALANCA-TUBO
20	PORCA SEXTAVADA / HEXAGONAL NUT / TUERCA HEXAGONAL
21	PRISIONEIRO / STUD / ESPÁRRAGO
22	O'RING* / O-RING* / O'RING*
23	MOLA* / SPRING* / RESORTE*
24	SEDE* / SEAT* / INSERTO*
25	BUCHA MANCAL DO TRUNNION / TRUNNION BEARING BUSHING / BUJE AUTOLUBRICANTE DEL GUIA
26	BUJÃO SEXTAVADO / HEXAGONAL PLUG / TAPÓN HEXAGONAL
27	O'RING* / O-RING* / O'RING*
28	CAIXA DE REDUÇÃO / GEARBOX / CAJA DE REDUCCIÓN
29	PORCA SEXTAVADA (***) / HEXAGONAL NUT (***) / TUERCA HEXAGONAL (***)
30	PRISIONEIRO (***) / STUD (***) / ESPÁRRAGO (***)

*Disponível para reposição
 *Available for replacement / *Disponible para reposición
 (**) Disponível para DN50 e DN150;
 (**) Available for DN50 and DN150 / (**) Disponible para DN50 y DN150;
 (***) Disponível para DN80, DN100 e DN200.
 (***) Available for DN80, DN100 and DN200 / (***) Disponible para DN80, DN 100 y DN200.

DIMENSÕES - PESOS DIMENSIONS - WEIGHT / DIMENSIONES - PESOS

BIPARTIDA PASSAGEM PLENA SPLIT-BODY FULL BORE / BIPARTIDA PASAJE TOTAL																	
DN DN / DN		A		ØB	C	ØD	E	E1	ØF	G		L	ØL1	ØP		Peso (kg) c/ Alav. Weight with Lever (kg) / Peso (kg) con palanca	Peso (kg) c/ Caixa Weight with Gearbox (kg) Peso (kg) con caja
Polegada Inch / Pulgada	mm mm / mm	JTA	RF							JTA	RF			Diâm. Furos Holes Diameter / Diámetro agujeros	Qtde. Furos Qty of Holes / Cantidad agujeros		
2"	50	295,0	292,0	50,8	26,0	165,0	164,0	188,1	127,0	7,9	7,0	577,0	170,0	19,0	08	23,70	-
3"	80	359,0	356,0	74,0	31,8	210,0	201,0	238,7	168,3					22,2	08	48,00	-
4"	100	435,0	432,0	100,0	38,1	275,0	234,0	247,1	215,9					25,4	08	80,90	-
6"	150	562,0	559,0	152,4	47,7	355,0	-	331,1	292,0					-	550,0	28,5	12
8"	200	664,0	660,0	201,0	55,6	420,0	-	419,1	349,2	-	550,0	31,8	12	-	365,00		

A Micromazza reserva-se o direito de inserir modificações sem prévio aviso. Foto meramente ilustrativa.
 Micromazza reserves the right to introduce modifications without prior notice. Photo for illustrative purposes only.
 Micromazza se reserva el derecho de introducir modificaciones sin previo aviso. Foto solo con fines ilustrativos.