

VÁLVULA RETENÇÃO CL900

CL900 Check Valve / Válvula de retención CL900

TIPO LUG - DUPLA PORTINHOLA

Lug Type - Double Swing

Tipo Lug - Capleta Doble

SÉRIE 940

940 Series / Serie 940



FECHADA
CLOSED
CERRADO



ABERTA
OPEN
ABIERTO

ESPECIFICAÇÕES:

- Válvula de retenção tipo lug;
- Passagem unidirecional;
- Dupla portinhola;
- Vedação: resiliente (em Viton) ou Metálica;
- Para aplicação química, petroquímica, petrolífera e industrial;
- Em aço carbono ASTM A 216 Gr. WCB; aço inox ASTM A 351 Gr. CF8 (SS 304), ASTM A 351 Gr. CF8M (SS 316), microfundido/fundido ou outras ligas;
- Pressão / temperatura de trabalho (ASME B16.34) de:
 - » -29°C a 38°C: 156,3 kgf/cm² (WCB) e 151,9 kgf/cm² (CF8, CF8M);
 - » 150°C: 137,9 kgf/cm² (WCB) e 113,2 kgf/cm² (CF8, CF8M).

NORMAS E PADRÕES:

- Construção: API 594;
- Face-a-face: API 594;
- Extremidades: Flanges ASME/ANSI B16.5 CL 900 (RTJ);
- Acabamento das faces dos flanges: MSS-SP6, rugosidade superficial 63 uin ou conforme solicitação do cliente;
- Norma de Teste: API 598.

SPECIFICATIONS:

- Lug type check valve;
- Unidirectional passage;
- Double swing;
- For chemical, petrochemical, oil and industrial applications;
- Seal: resilient (in Viton) or metallic;
- Carbon steel ASTM A 216 Gr. WCB; stainless steel ASTM A 351 Gr. CF8 (SS 304), ASTM A 351 Gr. CF8M (SS 316), investment casting/cast or other alloys;
- Working pressure / temperature (ASME B16.34):
 - » -29°C to 38°C: 2,222.0 PSI (WCB) and 2,159.6 PSI (CF8, CF8M);
 - » 150°C: 1,960.9 PSI (WCB) and 1,609.9 PSI (CF8, CF8M).

STANDARDS:

- Construction: API 594;
- Face-to-face: API 594;
- Ends: Flanges ASME/ANSI B16.5 CL 900 (RTJ);
- Finishing of flange faces: MSS-SP6, surface roughness 63 uin or as per customer request;
- Test Standard: API 598.

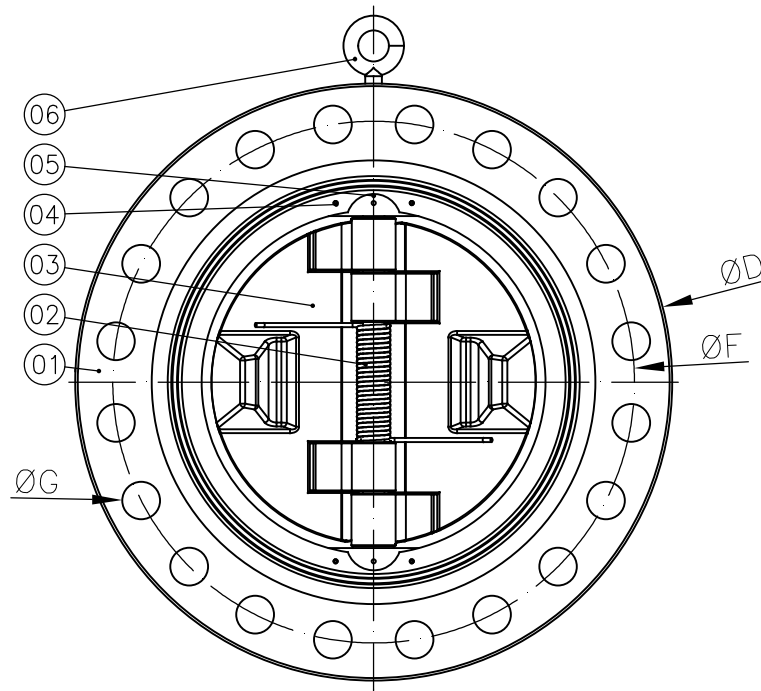
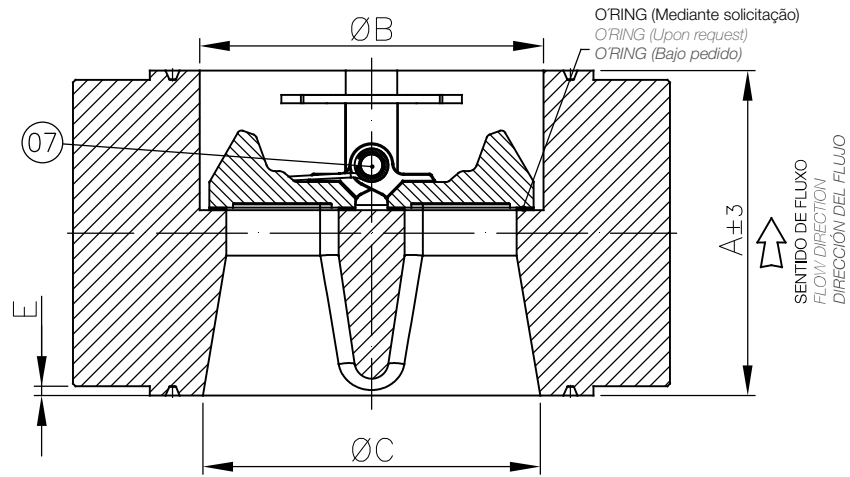
ESPECIFICACIONES:

- Válvula de retención tipo lug;
- Pasaje unidireccional;
- Capleta doble;
- Para aplicación química, petroquímica, petrolífera e industrial;
- Sello: resilientes (en Viton) o metálicos;
- En acero al carbono ASTM A 216 Gr. WCB; acero inoxidable ASTM A 351 Gr. CF8 (SS 304), ASTM A 351 Gr. CF8M (SS 316), microfundido/fundido u otras aleaciones;
- Presión / temperatura de trabajo (ASME B16.34):
 - » -29°C a 38°C: 2.222,0 PSI (WCB) e 2.159,6 PSI (CF8, CF8M);
 - » 150°C: 1.960,9 PSI (WCB) e 1.609,9 PSI (CF8, CF8M).

NORMAS Y PATRONES:

- Construcción: API 594;
- Cara a cara: API 594;
- Extremos: Bridas ASME/ANSI B16.5 CL 900 (RTJ);
- Acabado de las caras de las bridas: MSS-SP6, rugosidad superficial 63 uin o según pedido del cliente;
- Norma de prueba: API 598.





| POS. POS. / POS. | DENOMINAÇÃO DESCRIPTION / DENOMINACIÓN |
|---------------------|---|
| 01 | CORPO / BODY / CUERPO |
| 02 | MOLA / SPRING / RESORTE |
| 03 | PORTINHOLA / SWING / CAPLETA |
| 04 | PARAFUSO ALLEN S/ CABEÇA / ALLEN SCREW WITHOUT HEAD / TORNILLO ALLEN SIN CABEZA |
| 05 | PLACA DE FIXAÇÃO / FIXING PLATE / PLATO DE FIJACIÓN |
| 06 | OLHAL / EYE BOLT / OJETE |
| 07 | PINO / PIN / ALFILER |

| DIMENSÕES - PESOS DIMENSIONS - WEIGHT / DIMENSIONES - PESOS | | | | | | | | | | |
|--|---------------|-------|-------|-------|-------|------|-------|---------------------------------|---------------------------|---------------------------------------|
| LUG DUPLA PORTINHOLA LUG DOUBLE SWING / LUG CAPLETA DOBLE | | | | | | | | | | |
| DN DN / DN | | A | ØB | ØC | ØD | E | ØF | ØG | | Peso (kg) Weight (kg) Peso (kg) |
| Polegada Inch / Pulgada | mm mm / mm | | | | | | | Diâm. Diameter / Diámetro | Qtde. Qty. Cantidad | |
| 8" | 200 | 206,0 | 219,0 | 200,0 | 470,0 | 7,92 | 393,7 | 38,1 | 12 | 202,7 |
| 12" | 300 | 292,0 | 324,0 | 300,0 | 610,0 | 7,92 | 533,4 | 38,1 | 20 | 461,1 |
| 16" | 400 | 384,0 | 406,0 | 398,3 | 705,0 | 11,1 | 616,0 | 44,5 | 20 | 769,5 |

