

# VÁLVULA DUPLA ESFERA

Double Block Valve / Valvula Esfera Doble

## MONTAGEM TRUNNION - CL2500 - PASSAGEM PLENA

Trunnion Mount - CL2500 - Full Bore / Montaje Trunnion - CL2500 - Pasaje Total

### SÉRIE 575

575 Series / Serie 575



#### ESPECIFICAÇÕES:

- Válvula de esfera tripartida;
- Haste a prova de expulsão;
- Passagem plena;
- Dupla esfera com montagem trunnion;
- Vedação: Resiliente ou metal x metal;
- Acionamento por alavanca com 1/4 de volta;
- A válvula pode ser fornecida com acionamento manual, pneumático ou elétrico;
- Para aplicação química, petroquímica, petrolífera e industrial;
- Conexão: rosca NPT ou BSP; encaixe para solda SW, niples ou Flanges ANSI/ASME CL2500;
- Em aço carbono forjado ASTM A105; aço inox forjado ASTM A182 GR F304 (SS 304); ASTM A182 F316 (SS 316) ou outras ligas forjadas;
- Pode ser fornecida para aplicação com baixas emissões fugitivas;
- Com aterramento eletrostático;
- Fornecida com anéis de vedação das extremidades (simples pistão efeito) e anéis de vedações internos (duplo pistão efeito);
- Pressão / temperatura de trabalho (ASME B16.34) de:
  - » -29°C a 38°C: 434,0 kgf/cm<sup>2</sup> (WCB) e 422,0 kgf/cm<sup>2</sup> (CF8, CF8M);
  - » 150°C: 383,1 kgf/cm<sup>2</sup> (WCB) e 314,6 kgf/cm<sup>2</sup> (CF8, CF8M).

#### NORMAS E PADRÕES:

- Construção: API 6D, ASME B16.34, ISO 17292;
- Face-a-face: Padrão Micromazza;
- Extremidades: Rosca NPT conforme ASME B1.20.1, rosca BSP conf. ISO 7-1; encaixe para solda SW conforme ANSI/ASME B16.11, MSS-SP84 ou niples com extremidades planas ou preparadas para solda de topo (BW) ou extremidades flangeladas RF ou RTJ conforme ASME B16.5;
- Acabamento das faces dos flanges: MSS-SP6, rugosidade superficial 63 µm, ou conforme solicitação do cliente;
- Norma de Teste: API 6D, ISO 5208, API 598;
- Testes complementares: Fire-safe ISO 10497; Baixas emissões fugitivas ISO 15848 1 & 2.

#### SPECIFICATIONS:

- Three-way ball valve;
- Anti blow-out stem;
- Full bore;
- Double block with trunnion mount;
- Seal: Resilient or metal x metal;
- Lever-driven 1/4 turn;
- Valve can be supplied with manual, pneumatic or electric drive;
- For chemical, petrochemical, oil, and industrial application;
- Connection: NPT or BSP thread; SW socket weld, nipples, or ANSI/ASME CL2500 flanges;
- Made of forged carbon steel ASTM A105; forged stainless steel ASTM A182 GR F304 (SS 304); ASTM A182 F316 (SS 316) or other forged alloys;
- Can be provided for application with low fugitive emissions;
- With electrostatic grounding;
- Provided with rings sealing the ends (single piston effect) and rings of internal seals (double piston effect);
- Working pressure / temperature (ASME B16.34):
  - » -29°C a 38°C: 6.171,4 PSI (WCB) and 6.002,2 PSI (CF8, CF8M);
  - » 150°C: 5.447,6 PSI (WCB) and 4.473,0 PSI (CF8, CF8M).

#### STANDARDS:

- Construction: API 6D, ASME B16.34, ISO 17292;
- Face to face: Micromazza standard;
- Ends: NPT thread acc. ASME B1.20.1, BSP thread acc. ISO 7-1; SW socket weld acc. ANSI/ASME B16.11, MSS-SP84 or nipples with flat ends or prepared for butt weld (BW) or flanged ends RF or RTJ acc. ASME B16.5;
- Finishing of flange faces: MSS-SP6, surface roughness 63 µm, or as per customer request;
- Testing standards: API 6D, ISO 5208, API 598;
- Complementary tests: Fire-Safe ISO 10497; Low Fugitive Emissions ISO 15848-1 & 2.

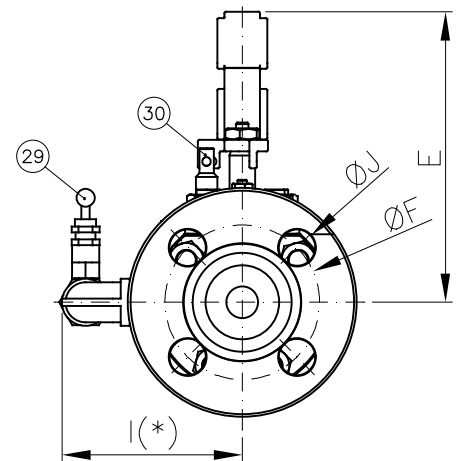
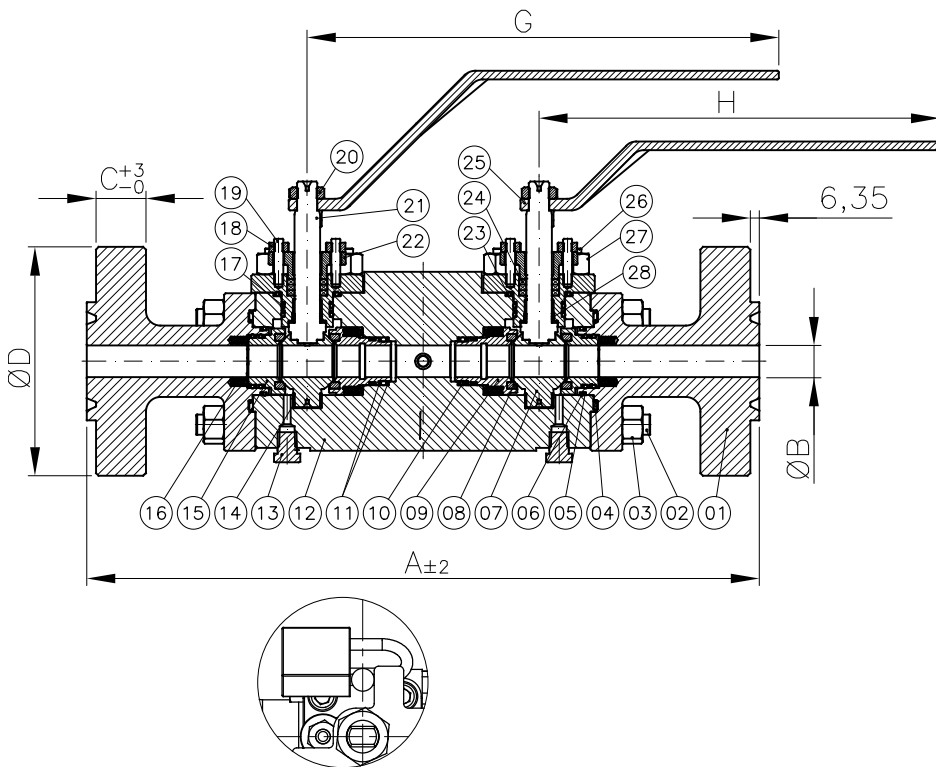
#### ESPECIFICACIONES:

- Válvula de esfera tripartita;
- Vástago a prueba de expulsión;
- Pasaje total;
- Doble Esfera con montaje trunnion;
- Sello: Resiliente o metal x metal;
- Accionamiento por palanca con 1/4 de vuelta;
- La válvula puede ser suministrada con manual, neumático o de accionamiento eléctrico;
- Para aplicación química, petroquímica, petrolífera e industrial;
- Conexión: rosca NPT o BSP; encastre para soldadura SW, niples o bridas ANSI/ASME CL2500;
- En acero al carbono forjado ASTM A105; acero inoxidable forjado ASTM A182 GR F304 (SS 304); ASTM A182 F316 (SS 316) u otras aleaciones forjadas;
- Se puede proporcionar para aplicaciones con bajas emisiones fugitivas;
- Con puesta a tierra electrostática;
- Provisto de anillos de sellado de los extremos (efecto de un solo pistón) y los anillos de sellos internos (efecto de doble pistón).
- Presión / temperatura de trabajo (ASME B16.34):
  - » -29°C a 38°C: 6.171,4 PSI (WCB) e 6.002,2 PSI (CF8, CF8M);
  - » 150°C: 5.447,6 PSI (WCB) e 4.473,0 PSI (CF8, CF8M).

#### NORMAS Y PATRONES:

- Construcción: API 6D, ASME B16.34, ISO 17292;
- Distancia cara a cara: Patrón Micromazza;
- Extremidades: rosca NPT según ASME B1.20.1, rosca BSP según ISO 7-1; encastre para soldadura SW según ANSI/ASME B16.11, MSS-SP84 o niples con extremos planos o preparados para soldadura a topo (BW) o extremos bridado RF o RTJ según ASME B16.5;
- Acabado de las caras de las bridas: MSS-SP6, rugosidad superficial 63 µm, o según solicitud del cliente;
- Norma de pruebas: API 6D, ISO 5208, API 598;
- Ensayos complementarios: Fire-Safe ISO 10497; Bajas emisiones fugitivas ISO 15848-1 y 2.





(\*) Sob consulta pois pode alterar dependendo o tipo de válvula para bloqueio.

(\*)On request as it can change depending on the type of valve for blocking.

(\*)Bajo pedido ya que puede cambiar según el tipo de válvula a bloquear.

Trava para cadeado (item opcional): fornecido sob solicitação.

Latch lock (optional item): supplied under request.

Traba de bloqueo (artículo opcional): suministrado bajo pedido.

POS. POS. / POS.	DENOMINAÇÃO DESCRIPTION / DENOMINACIÓN
01	TAMPA / CAP / TAPA
02	PRISIONEIRO / STUD / ESPÁRRAGO
03	PORCA SEXTAVADA / HEXAGONAL NUT / TUERCA HEXAGONAL
04	JUNTA CORPO/TAMPA* / BODY GASKET/CAP* / JUNTA CUERPO-TAPA*
05	ANEL ANTI-EXTRUSÃO* / ANTI-EXTRUSION RING* / ANILLO ANTIEXTRUSIÓN*
06	O'RING* / O-RING* / O'RING*
07	ESFERA / BALL / ESFERA
08	SEDE* / SEAT* / INSERTO*
09	ANEL DUPLO PISTÃO EFEITO* / PISTON RING DOUBLE EFFECT* / PISTON ANILLO DOBLE EFECTO*
10	O'RING* / O-RING* / O'RING*
11	ANEL ANTI-EXTRUSÃO* / ANTI-EXTRUSION RING* / ANILLO ANTIEXTRUSIÓN*
12	CORPO / BODY / CUERPO
13	BUJÃO SEXTAVADO / HEXAGONAL PLUG / TAPÓN HEXAGONAL
14	MANCAL AUTOLUBRIFICANTE / SELF-LUBRICATING BEARING / RODAMIENTO AUTOLUBRICANTE
15	ANEL SIMPLES PISTÃO EFEITO* / SIMPLE EFFECT PISTON RING* / ANILLO SIMPLES PISTÓN EFECTO*
16	MOLA* / SPRING* / RESORTE*

POS. POS. / POS.	DENOMINAÇÃO DESCRIPTION / DENOMINACIÓN
17	O'RING* / O-RING* / O'RING*
18	PORCA SEXTAVADA / HEXAGONAL NUT / TUERCA HEXAGONAL
19	PRISIONEIRO / STUD / ESPÁRRAGO
20	PORCA SEXTAVADA / HEXAGONAL NUT / TUERCA HEXAGONAL
21	HASTE / STEM / VÁSTAGO
22	PREME GAXETA / GLAND / PRENSA ESTOPA
23	JUNTA* / GASKET* / JUNTA*
24	GAXETA* / PACKING* / EMPAQUETADURA*
25	ALAVANCA / LEVER / PALANCA
26	PRISIONEIRO / STUD / ESPÁRRAGO
27	PORCA SEXTAVADA / HEXAGONAL NUT / TUERCA HEXAGONAL
28	ANEL LIP SEAL / LIP SEAL RING / ANILLO LIP SEAL
29	VÁLVULA DE BLOQUEIO (**)/ VALVE BLOCK (**)/ VÁLVULA DE BLOQUEO (**)
30	BATENTE / STOPPER / TOPE

\*Disponível para reposição.  
\*Available for replacement / \*Disponible para reposición  
(\*\*) Válvula de bloqueio pode ser do tipo esfera flutuante ou do tipo agulha.  
(\*\*) Block valve can be either floating ball type or needle type. /  
(\*\*)La válvula de retención puede ser del tipo de esfera flotante o del tipo de aguja.

DIMENSÕES - PESOS DIMENSIONS - WEIGHT / DIMENSIONES - PESOS														
DUPLA ESFERA DOUBLE BLOCK - FULL BORE / DOBLE ESFERA - PASAJE TOTAL														
DN DN / DN		A	ØB	C	ØD	E		ØF	G	H	I	ØJ	Peso (kg) c/ Alavanca Weight with Lever(kg) Peso (kg) con Palanca	
Polegada Inch / Pulgada	mm mm / mm					S/BEF*	C/BEF*							Diâm. Furos Holes Diameter / Diámetro agujeros
1/2"	15	399,8	12,7	30,2	133,0	193,5	204,0	88,9	236,5	187,0	-	22,2	04	23,8
3/4"	20	421,0	19,0	31,8	140,0	196,8	207,3	95,2	329,5	280,0	-	22,2	04	27,3
1"	25	470,0	22,0	35,0	160,0	203,0	216,0	108,0	329,5	280,0	-	25,4	04	40,6

(\*) Sigla "BEF" = Baixa Emissão Fugitiva. /(\*) Acronym "BEF" = Low Fugitive Emission./(\*) Sigla "BEF" = Baja Emisión Fugitiva.



A Micromazza reserva-se o direito de inserir modificações sem prévio aviso. Foto meramente ilustrativa.

Micromazza reserves the right to introduce modifications without prior notice. Photo for illustrative purposes only.

Micromazza se reserva el derecho de introducir modificaciones sin previo aviso. Foto solo con fines ilustrativos.