

# VÁLVULA RETENÇÃO CL150

CL150 Check Valve / Válvula de retención CL150

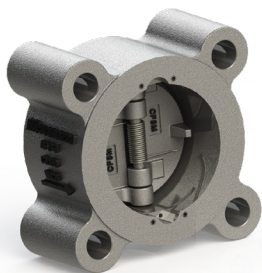
## TIPO LUG - DUPLA PORTINHOLA

Lug Type - Double Swing

Tipo Lug- Capleta Doble

## SÉRIE 910

910 Series / Serie 910



DESIGN 2" e 3"  
DESING 2" and 3"  
DOSEÑO 2" y 3"



DESIGN 4"  
DESING 4"  
DOSEÑO 4"



DESIGN 6"  
DESING 6"  
DOSEÑO 6"

### ESPECIFICAÇÕES:

- Válvula de retenção tipo lug;
- Passagem unidirecional;
- Tipo dupla portinhola;
- Vedação: resiliente (em Viton) ou Metálica;
- Para aplicação química, petroquímica, petrolífera e industrial;
- Em aço carbono ASTM A 216 Gr. WCB; aço inox ASTM A 351 Gr. CF8 (SS 304), ASTM A 351 Gr. CF8M (SS 316), microfundido/fundido ou outras ligas;
- Pressão / temperatura de trabalho - Classe 150 - ASME B16.34;

### NORMAS E PADRÕES:

- Construção: API 594;
- Face-a-face: API 594;
- Extremidades: Flanges ASME/ANSI B16.5 CL150;
- Acabamento das faces dos flanges: MSS-SP6, ranhuras concêntricas, 45 a 55 por polegada (Padrão de fornecimento), ou conforme solicitação do cliente;
- Norma de Teste: API 598.

#### SPECIFICATIONS:

- Lug type check valve;
- Unidirectional passage;
- Double swing;
- For chemical, petrochemical, oil and industrial applications;
- Seal: resilient (in Viton) or metallic;
- Carbon steel ASTM A 216 Gr. WCB; stainless steel ASTM A 351 Gr. CF8 (SS 304), ASTM A 351 Gr. CF8M (SS 316), investment casting/cast or other alloys;
- Working pressure / temperatures - Class 150 - ASME B16.34

#### STANDARDS:

- Construction: API 594;
- Face-to-face: API 594;
- Ends: Flanges ASME/ANSI B16.5 CL150;
- Finishing of flange faces: MSS-SP6, concentric grooves, 45 to 55 per inch (Standard supply), or as requested by the customer;
- Test Standard: API 598.

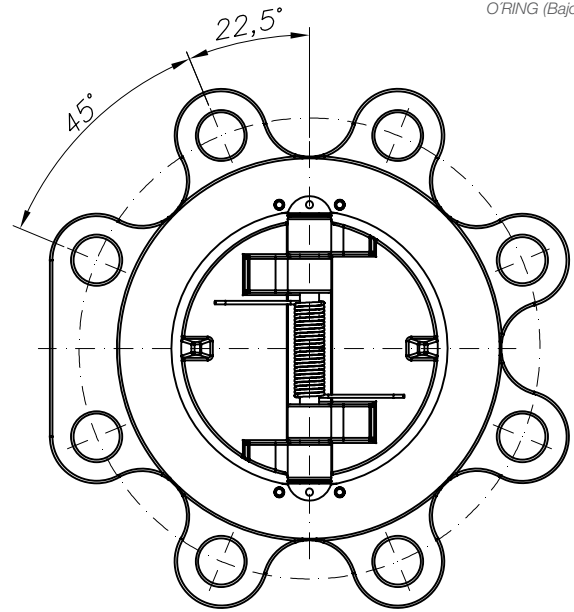
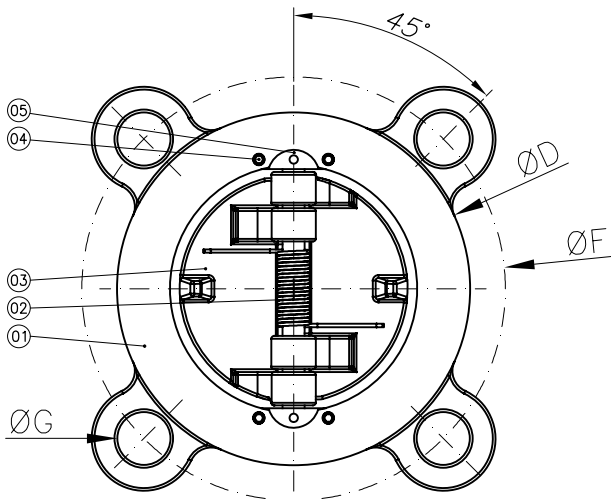
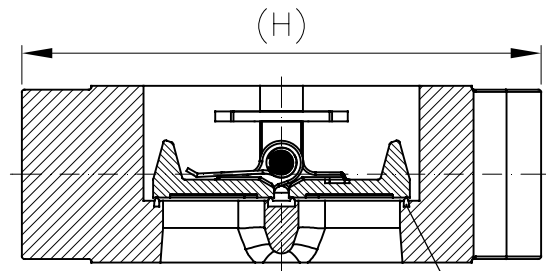
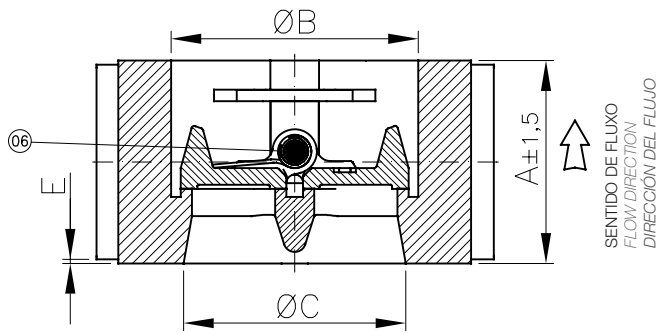
#### ESPECIFICACIONES:

- Válvula de retención tipo lug;
- Pasaje unidireccional;
- Capleta doble;
- Para aplicación química, petroquímica, petrolífera e industrial;
- Sello: resilientes (en Viton) o metálicos;
- En acero al carbono ASTM A 216 Gr. WCB; acero inoxidable ASTM A 351 Gr. CF8 (SS 304), ASTM A 351 Gr. CF8M (SS 316), microfundido/fundido u otras aleaciones;
- Presión de trabajo / temperatura - Clase 150 - ASME B16.34.

#### NORMAS Y PATRONES:

- Construcción: API 594;
- Cara a cara: API 594;
- Extremos: Bidas ASME/ANSI B16.5 CL 150;
- Acabado de las caras de las bridas: MSS-SP6, ranuras concéntricas, 45 a 55 por pulgada (Estándar de suministro), o según solicitud del cliente;
- Norma de prueba: API 598.





DESIGN NPS 2" E 3"  
DESIGN NPS 2" AND 3"  
DISEÑO 2" Y 3"

DESIGN NPS 4"  
DESIGN NPS 4"  
DISEÑO 4"

DESIGN NPS 6" E MAIORES - VER IMAGEM NA PÁGINA ACIMA  
DESIGN NPS 6" AND LARGER - SEE IMAGE ON THE PAGE ABOVE  
DISEÑO NPS 6" Y MÁS GRANDE - VER IMAGEN EN LA PÁGINA ARRIBA

POS. POS./ POS.	DENOMINAÇÃO DESCRIPTION / DENOMINACIÓN
01	CORPO / BODY / CUERPO
02	MOLA / SPRING / RESORTE
03	PORTINHOLA / SWING / CAPLETA
04	PARAFUSO ALLEN S/ CABEÇA / ALLEN SCREW WITHOUT HEAD / TORNILLO ALLEN SIN CABEZA
05	PLACA DE FIXAÇÃO / FIXING PLATE / PLATO DE FIJACIÓN
06	PINO / PIN / ALFILER

DIMENSÕES - PESOS DIMENSIONS - WEIGHT / DIMENSIONES - PESOS											
DUPLA PORTINHOLA DOUBLE SWING / CAPLETA DOBLE											
DN DN / DN		A	ØB	ØC	ØD	E	ØF	ØG		(H)	Peso (kg) Weight (kg) Peso (kg)
Polegada Inch / Pulgada	mm mm / mm							Diâm. Diameter / Diámetro	Qtde. Qty. Cantidad		
2"	50	60,0	61,0	50,0	100,0	1,5	120,6	19,1	04	-	3,40
3"	80	73,0	89,0	80,0	127,0	1,5	152,4	19,1	04	-	6,20
4"	100	73,0	114,0	100,0	158,9	1,5	190,5	19,1	08	214,5	11,60
6"	150	98,0	168,0	148,1	279,0	1,5	241,3	22,2	08	-	32,30

