

VÁLVULA RETENÇÃO CL150

CL150 Check Valve / Válvula de retención CL150

TIPO WAFER - DUPLA PORTINHOLA

Wafer type - Double Swing

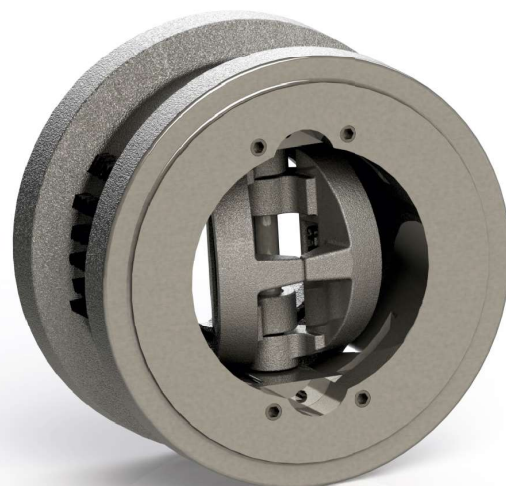
Tipo Wafer - Capleta Doble

SÉRIE 914

914 Series / Serie 914



FECHADA
CLOSED
CERRADO



ABERTA
OPEN
ABIERTO

ESPECIFICAÇÕES:

- Válvula de retenção tipo wafer;
- Passagem unidirecional;
- Dupla portinhola;
- Vedação: resiliente (em Viton) ou Metálica;
- Para aplicação química, petroquímica, petrolífera e industrial;
- Em aço carbono ASTM A 216 Gr. WCB; aço inox ASTM A 351 Gr. CF8 (SS 304), ASTM A 351 Gr. CF8M (SS 316), microfundido/fundido ou outras ligas;
- Pressão / temperatura de trabalho (ASME B16.34) de:
 - » -29°C a 38°C: 20,0 kgf/cm² (WCB) e 19,4 kgf/cm² (CF8, CF8M);
 - » 150°C: 16,1 kgf/cm² (WCB) e 14,5 kgf/cm² (CF8, CF8M).

NORMAS E PADRÕES:

- Construção: API 594;
- Face-a-face: API 594;
- Extremidades: entre flanges conforme ASME/ANSI B16.5;
- Acabamento das faces dos flanges: MSS-SP6, ranhuras concêntricas, 45 a 55 por polegada (Padrão de fornecimento), ou conforme solicitação do cliente;
- Norma de Teste: API 598.

SPECIFICATIONS:

- Wafer type check valve;
- Unidirectional passage;
- Double swing;
- For chemical, petrochemical, oil and industrial applications;
- Seal: resilient (in Viton) or metallic;
- Carbon steel ASTM A 216 Gr. WCB; stainless steel ASTM A 351 Gr. CF8 (SS 304), ASTM A 351 Gr. CF8M (SS 316), investment casting/cast or other alloys;
- Working pressure / temperature (ASME B16.34):
 - » -29°C to 38°C: 284,3 PSI (WCB) and 275,6 PSI (CF8, CF8M);
 - » 150°C: 229,2 PSI (WCB) and 206,0 PSI (CF8, CF8M).

STANDARDS:

- Construction: API 594;
- Face-to-face: API 594;
- Ends: between flanges per ASME/ANSI B16.5;
- Finishing of flange faces: MSS-SP6, concentric grooves, 45 to 55 per inch (Standard supply), or as requested by the customer;
- Test Standard: API 598.

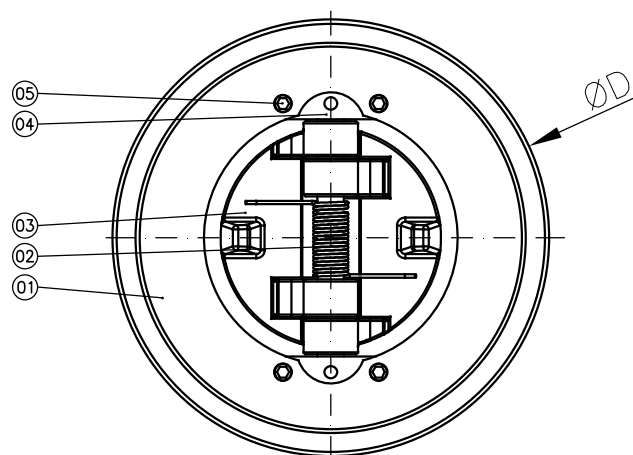
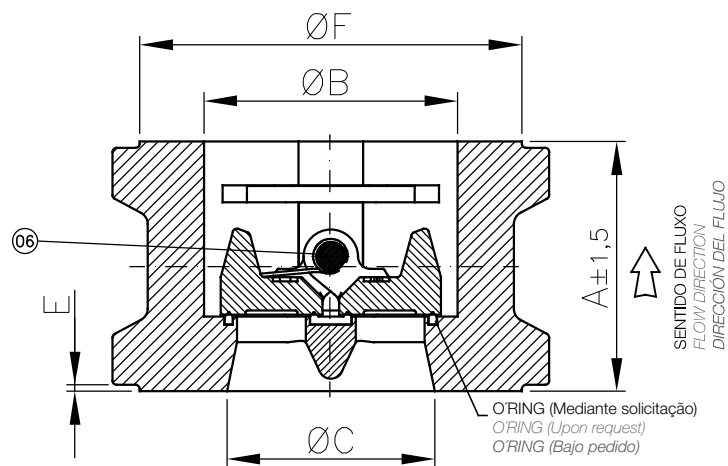
ESPECIFICACIONES:

- Válvula de retención tipo wafer;
- Pasaje unidireccional;
- Capleta doble;
- Para aplicación química, petroquímica, petrolífera e industrial;
- Sello: resilientes (en Viton) o metálicos;
- En acero al carbono ASTM A 216 Gr. WCB; acero inoxidable ASTM A 351 Gr. CF8 (SS 304), ASTM A 351 Gr. CF8M (SS 316), microfundido/fundido u otras aleaciones;
- Presión / temperatura de trabajo (ASME B16.34):
 - » -29°C a 38°C: 284,3 PSI (WCB) e 275,6 PSI (CF8, CF8M);
 - » 150°C: 229,2 PSI (WCB) e 206,0 PSI (CF8, CF8M).

NORMAS Y PATRONES:

- Construcción: API 594;
- Cara a cara: API 594;
- Extremos: entre bridas según ASME/ANSI B16.5;
- Acabado de las caras de las bridas: MSS-SP6, ranuras concéntricas, 45 a 55 por pulgada (Estándar de suministro), o según solicitud del cliente;
- Norma de prueba: API 598.





POS. POS. / POS.	DENOMINAÇÃO DESCRIPTION / DENOMINACIÓN
01	CORPO / BODY / CUERPO
02	MOLA / SPRING / RESORTE
03	PORTINHOLA / SWING / CAPLETA
04	PLACA DE FIXAÇÃO / FIXING PLATE / PLATO DE FIJACIÓN
05	PARAFUSO ALLEN S/ CABEÇA / ALLEN SCREW WITHOUT HEAD / TORNILLO ALLEN SIN CABEZA
06	PINO / PIN / ALFILER

DIMENSÕES - PESOS DIMENSIONS - WEIGHT / DIMENSIONES - PESOS								
WAFER PORTINHOLA SWING WAFER / WAFER CAPLETA								
DN DN / DN		A	ØB	ØC	ØD	E	ØF	Peso (kg) Weight (kg) Peso (kg)
Polegada Inch / Pulgada	mm mm / mm							
2"	50	60,0	61,0	50,0	105,0	1,5	91,9	2,50
3"	80	73,0	89,0	80,0	137,0	1,5	127,0	4,70
4"	100	73,0	114,0	98,0	175,0	1,5	157,2	7,60

