

VÁLVULA ESFERA TRIPARTIDA

Three-Way Ball Valve / Válvula Esfera Tripartita

MONTAGEM TRUNNION - CL150 - PASSAGEM REDUZIDA

Tunnion Mount - CL150 - Reduced Bore / Montaje Trunnion - CL150 - Pasaje Reducido

SÉRIE 260

260 Series / Serie 260



ESPECIFICAÇÕES:

- Válvula de esfera tripartida;
- Haste a prova de expulsão;
- Passagem reduzida;
- Extremidades flangeadas;
- Esfera com montagem trunnion;
- Vedação: Resiliente ou metal x metal;
- Acionamento por caixa de redução;
- A válvula pode ser fornecida com acionamento manual, pneumático ou elétrico;
- Para aplicação química, petroquímica, petrolífera e industrial;
- Em aço carbono ASTM A 216 GR WCB; aço inox ASTM A 351 GR CF8 (SS 304), ASTM A 351 GR CF8M (SS 316), microfundido/fundido ou outras ligas;
- Pressão / temperatura de trabalho - Classe 150 - ASME B16.34;
- Pode ser fornecida para aplicação com baixas emissões fugitivas;
- Com aterramento eletrostático.

NORMAS E PADRÕES:

- Construção: API 6D, ASME B16.34, ABNT NBR 15827;
- Face-a-face: ASME B16.10;
- Extremidades: Flanges ASME/ANSI B16.5 CL150;
- Acabamento das faces dos flanges: MSS-SP6, ranhuras concêntricas, 45 a 55 por polegada (Padrão de fornecimento), ou conforme solicitação do cliente;
- Norma de Teste: API 6D, ISO 5208, API 598;
- Testes complementares: Fire-safe ISO 10497; Baixas emissões fugitivas ISO 15848 1 & 2.

SPECIFICATIONS:

- Three-way ball Valve;
- Anti blow-out stem;
- Reduced bore;
- Flanged ends;
- Ball with trunnion mount;
- Seal: Resilient or metal x metal;
- Gearbox drive;
- The valve can be supplied with manual actuation, pneumatic or electric;
- For chemical, petrochemical, oil, and industrial application;
- Made of ASTM A 216 GR WCB carbon steel, ASTM A 351 GR CF8 (SS 304) stainless steel; ASTM A 351 GR CF8M (SS 316), investment casting / cast or other alloys;
- Working pressure / temperatures - Class 150 - ASME B16.34;
- Can be supplied for applications with low fugitive emissions;
- With electrostatic grounding.

STANDARDS:

- Construction: API 6D, ASME B16.34, ABNT NBR 15827;
- Face to face: ASME B16.10;
- Ends: ASME/ANSI B16.5 CL150;
- Flange face finish: MSS-SP6, concentric grooves, 45 to 55 per inch (Supply Standard), or according to customer's request.
- Testing Standard: API 6D, ISO 5208, API 598;
- Complementary tests: Fire-Safe ISO 10497; Low Fugitive Emissions ISO 15848-1 & 2;

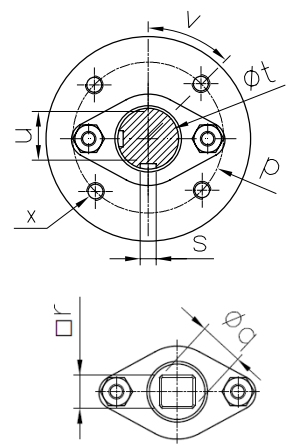
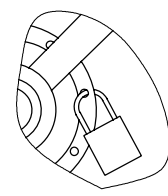
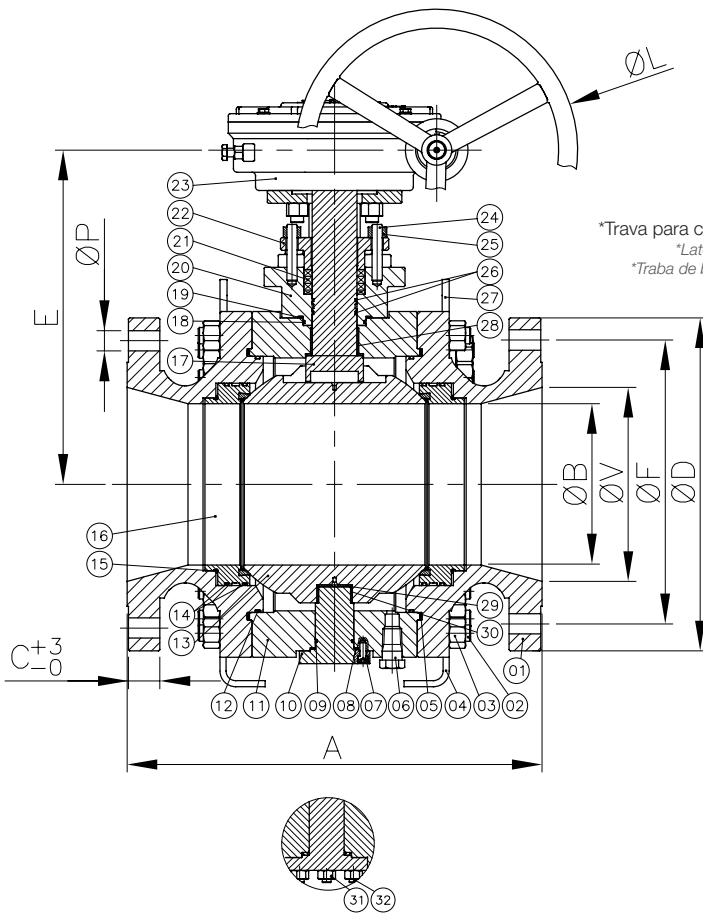
ESPECIFICACIONES:

- Válvula de esfera tripartita;
- Vástago a prueba de explosión;
- Pasaje reducido;
- Extremidades bridadas;
- Esfera con montaje trunnion;
- Sello: Resiliente o metal x metal;
- Accionamiento por caja de reducción;
- La válvula se puede suministrar con accionamiento manual, neumático o eléctrico;
- Para aplicación química, petroquímica, petrolífera e industrial;
- En acero carbono ASTM A 216 GR WCB; acero inoxidable ASTM A 351 GR CF8 (SS 304), ASTM A 351 GR CF8M (SS 316), microfundido/ fundido u otras aleaciones;
- Presión de trabajo / temperatura - Clase 150 - ASME B16.34;
- Puede suministrarse para aplicaciones con bajas emisiones fugitivas;
- Con puesta a tierra electrostática.

NORMAS Y PATRONES:

- Construcción: API 6D, ASME B16.34, ABNT NBR 15827;
- Distancia Cara a cara: ASME B16.10;
- Extremidades: ASME/ANSI B16.5 CL150;
- Terminación de las caras de las bridas: MSS-SP6, ranuras concéntricas, 45 a 55 por pulgada (Patrón de Fornecimiento), o conforme solicitud del cliente.
- Norma de Prueba: API 6D, ISO 5208, API 598;
- Ensayos complementarios: Fire-Safe ISO 10497; Bajas emisiones fugitivas ISO 15848-1 y 2;





*Trava para cadeado (item opcional): fornecido sob solicitação.
 *Latch lock (optional item): supplied under request.
 *Traba de bloqueo (artículo opcional): suministrado bajo pedido.

*Detalle eje trunnion para DN200x150 y DN350x300.
 *Trunnion shaft detail for DN200x150 and DN350x300.
 *Detalle eje trunnion para DN200x150 y DN350x300.

DN / BASE ISO 5211 DN / BASE ISO 5211					
	150x100	200x150	250x200	300x250	400x350
p	102,0	140,0	125,0	165,0	165,0
q	35,0	-	-	-	-
r	27,0	-	-	-	-
s	-	14,0	14,0	20,0	20,0
t	-	50,0	50,0	70,0	70,0
u	-	44,5	44,5	62,5	62,5
v	45°	45°	45°	45°	45°
x	M10x1,5 Prof. 15 Depth. 15 Prof. 15 (4x)	M16x2,0 Prof. 25 Prof. 25 (4x)	M12x1,75 Prof. 18 Depth. 18 Prof. 18 (4x)	3/4" - 10UNC Prof. 25 Depth. 25 Prof. 25 (4x)	3/4" - 10UNC Prof. 25 Depth. 25 Prof. 25 (4x)

*Base conforme norma ISO 5211 para instalação de atuador.
 *Base manufactured to ISO 5211 Standard, for actuator installation.
 *Base conforme norma ISO 5211 para instalación del actuador.

POS. POS. / POS.	DENOMINAÇÃO DESCRIPTION / DENOMINACIÓN
01	TAMPA / CAP / TAPA
02	PRISIONEIRO / STUD / ESPÁRRAGO
03	PORCA SEXTAVADA / HEXAGONAL NUT / TUERCA HEXAGONAL
04	SUORTE DE APOIO / BRACKET / SOPORTE
05	JUNTA CORPO/TAMPA* / BODY GASKET/CAP* / JUNTA CUERPO-TAPA*
06	BUJÃO SEXTAVADO / HEXAGONAL PLUG / TAPÓN HEXAGONAL
07	PARAFUSO ALLEN S/ CABEÇA / ALLEN SCREW WITHOUT HEAD / TORNILLO ALLEN SIN CABEZA
08	JUNTA DO TRUNNION* / TRUNNION GASKET* / JUNTA DE TRUNNION*
09	O'RING* / O-RING* / O'RING*
10	EIXO TRUNNION / TRUNNION SHAFT / EJE TRUNNION
11	CORPO / BODY / CUERPO
12	O'RING* / O-RING* / O'RING*
13	ESFERA / BALL / ESFERA
14	O'RING* / O-RING* / O'RING*
15	MOLA* / SPRING* / RESORTE*
16	ANEL SECUNDÁRIO* / SECONDARY RING* / ANILLO SECUNDARIO*
17	HASTE / STEM / VÁSTAGO
18	O'RING* / O-RING* / O'RING*

POS. POS. / POS.	DENOMINAÇÃO DESCRIPTION / DENOMINACIÓN
19	JUNTA* / GASKET* / JUNTA*
20	CAIXA DE GAXETAS / PACKING BOX / CAJA DE EMPAQUETADURAS
21	GAXETA* / PACKING* / EMPAQUETADURA*
22	PREME GAXETA / GLAND / PRENSA ESTOPA
23	CAIXA DE REDUÇÃO / GEARBOX / CAJA DE REDUCCION
24	PRISIONEIRO / STUD / ESPÁRRAGO
25	PORCA SEXTAVADA / HEXAGONAL NUT / TUERCA HEXAGONAL
26	PRISIONEIRO / STUD / ESPÁRRAGO
27	OLHAL (**)/ EYE BOLT (**)/ OJETE (**)
28	MANCAL AUTOLUBRIFICANTE / SELF-LUBRICATING BEARING / COJINETE AUTOLUBRIFICANTE
29	CALÇO DE APOIO / SUPPORT SHIMS / CUÑAS DE SOPORTE
30	BUCHA MANCAL DO TRUNNION / TRUNNION BEARING BUSHING / BUJE AUTOLUBRIFICANTE DEL GUIA
31	PORCA SEXTAVADA / HEXAGONAL NUT / TUERCA HEXAGONAL
32	PRISIONEIRO / STUD / ESPÁRRAGO

*Disponível para reposição;
 *Available for replacement / *Disponible para reposición;
 (**) Disponível para DN150x100, DN250x200 e DN400x350;
 (**) Available for DN150x100, DN250x200 and DN400x350 /
 (**) Disponible para DN150xDN100, DN250x200 y DN400x350.

DIMENSÕES - PESOS DIMENSIONS - WEIGHT / DIMENSIONES - PESOS												
TRIPARTIDA PASSAGEM REDUZIDA THREE WAY REDUCED BORE / TRIPARTITA PASAJE REDUCIDO												
DN DN / DN		A	ØB	C	ØD	E	ØF	L	ØV	ØP		Peso (kg) c/ Caixa Weight with Gearbox (kg) Peso (kg) con caja
Polegada Inch / Pulgada	mm mm / mm									Diâm. Furos Holes Diameter / Diámetro agujeros	Qtde. Furos Qty of Holes / Cantidad agujeros	
6"x4"	150x100	394,0 ±1,5	100,0	23,9	280,0	350,0	241,3	350,0	150,0	22,2	08	120,00
8"x6"	200x150	457,0 ±1,5	150,0	27,0	345,0	370,6	298,5	550,0	201,0	22,2	08	200,00
10"x8"	250x200	533,0 ±1,5	201,0	28,6	405,0	406,3	362,0	350,0	252,0	25,4	12	331,00
12"x10"	300x250	610,0 ±3,0	252,0	30,3	485,0	516,2	431,8	400,0	303,0	25,4	12	480,00
16"x14"	400x350	762,0 ±3,0	334,0	35,0	595,0	575,2	539,8	400,0	385,0	28,6	16	850,00