

# VÁLVULA ESFERA BIPARTIDA

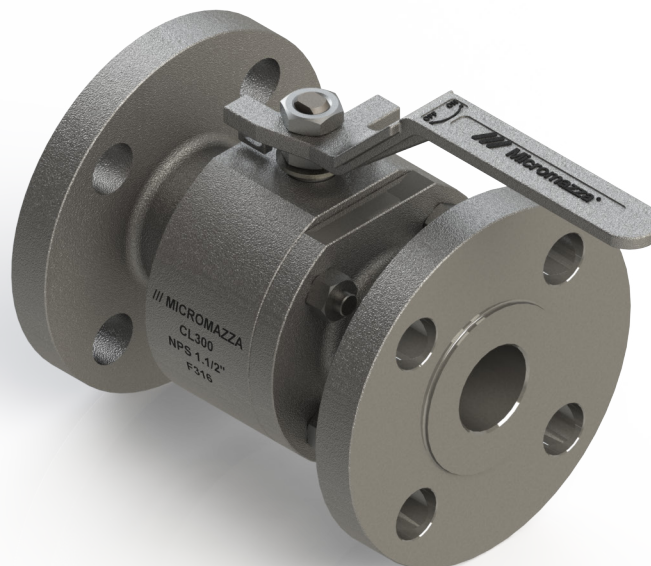
*Split-Body Ball Valve / Válvula Esfera Bipartida*

## MONTAGEM FLUTUANTE - CL300 - PASSAGEM PLENA

*Floating Mount- CL300 - Full Bore / Montaje Flotante - CL300 - Pasaje Total*

### SÉRIE 237

*237 Series / Serie 237*



#### ESPECIFICAÇÕES:

- Válvula de esfera bipartida;
- Haste a prova de expulsão;
- Passagem plena;
- Esfera com montagem flutuante;
- Vedação: Resiliente ou Metal x Metal;
- Acionamento por alavanca com 1/4 de volta;
- A válvula pode ser fornecida com acionamento manual, pneumático ou elétrico;
- Para aplicação química, petroquímica, petrolífera e industrial;
- Extremidades flangeadas;
- Em aço carbono ASTM A105, aço inox ASTM A182 GR F304, ASTM A182 GR F316, ou outras ligas forjadas;
- Pressão / temperatura de trabalho - Classe 300 - ASME B16.34;
- Pode ser fornecida para aplicação com baixas emissões fugitivas;
- Com aterramento eletrostático.

#### NORMAS E PADRÕES:

- Construção: API 6D, ASME B16.34, ABNT NBR 15827;
- Face-a-face: ASME B16.10, padrão longo;
- Extremidades: Flanges ASME/ANSI B16.5 CL300;
- Acabamento das faces dos flanges: MSS-SP6, ranhuras concêntricas, 45 a 55 por polegada (Padrão de fornecimento), ou conforme solicitação do cliente;
- Norma de Teste: API 6D, ISO 5208, API 598;
- Testes complementares: Fire-safe ISO 10497; Baixas emissões fugitivas ISO 15848 1 e 2.

#### SPECIFICATIONS:

- Split Ball Valve;
- Anti blow-out stem;
- Full bore;
- Floating ball;
- Seal: Resilient or metal x metal;
- Lever-driven 1/4 turn;
- The valve can be supplied with manual actuation, pneumatic or electric;
- For chemical, petrochemical, oil, and industrial application;
- Flanged ends;
- Made of ASTM A105 carbon steel, ASTM A182 GR F304 (SS 304) stainless steel, ASTM A182 GR F316 (SS 316), or other forged alloys;
- Working pressure / temperatures - Class 300 - ASME B16.34;
- Can be supplied for applications with low fugitive emissions;
- With electrostatic grounding.

#### STANDARDS:

- Construction: API 6D, ASME B16.34, ABNT NBR 15827;
- Face to face: ASME B16.10, long standard;
- Ends: ASME/ANSI B16.5 CL300;
- Flange face finish: MSS-SP6, concentric grooves, 45 to 55 per inch (Supply Standard), or according to customer's request.
- Testing Standard: API 6D, ISO 5208, API 598;
- Complementary tests: Fire-Safe ISO 10497; Low Fugitive Emissions ISO 15848-1 & 2.

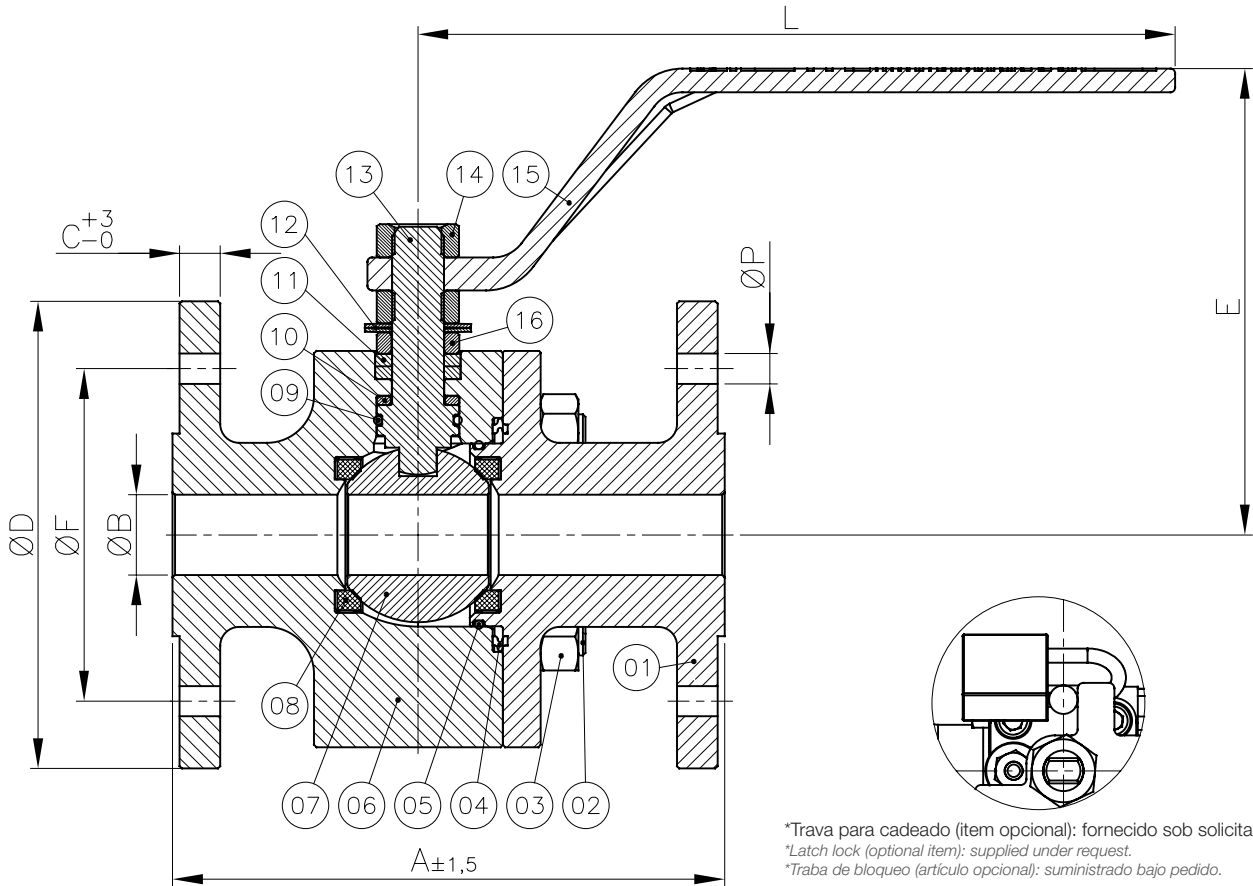
#### ESPECIFICACIONES:

- Válvula de esfera bipartida;
- Vástago a prueba de expulsión;
- Pasaje total;
- Esfera con montaje flotante;
- Sello: Resiliente o metal x metal;
- Accionamiento por palanca con 1/4 de vuelta;
- La válvula se puede suministrar con accionamiento manual, neumático o eléctrico.
- Para aplicación química, petroquímica, petrolífera e industrial;
- Extremidades bridadas;
- En acero carbono ASTM A105; acero inoxidable ASTM A182 GR F304 (SS 304), ASTM A182 GR F316 (SS 316), u otras aleaciones forjadas;
- Presión de trabajo / temperatura - Clase 300 - ASME B16.34;
- Puede suministrarse para aplicaciones con bajas emisiones fugitivas;
- Con puesta a tierra electrostática.

#### NORMAS Y PATRONES:

- Construcción: API 6D, ASME B16.34, ABNT NBR 15827;
- Distancia Cara a cara: ASME B16.10, patrón largo;
- Extremidades: ASME/ANSI B16.5 CL300;
- Terminación de las caras de las bridas: MSS-SP6, ranuras concéntricas, 45 a 55 por pulgada (Patrón de Fornecimiento), o conforme solicitud del cliente.
- Norma de Prueba: API 6D, ISO 5208, API 598;
- Ensayos complementarios: Fire-Safe ISO 10497; Bajas emisiones fugitivas ISO 15848-1 y 2.





\*Trava para cadeado (item opcional): fornecido sob solicitação.  
 \*Latch lock (optional item): supplied under request.  
 \*Traba de bloqueo (artículo opcional): suministrado bajo pedido.

POS. POS. / POS.	DENOMINAÇÃO DESCRIPTION / DENOMINACIÓN
01	TAMPA / CAP / TAPA
02	PRISIONEIRO / STUD / ESPÁRRAGO
03	PORCA SEXTAVADA / HEXAGONAL NUT / TUERCA HEXAGONAL
04	JUNTA ESPIRALADA**(**) / SPIRAL-SHAPED GASKET**(**) / JUNTA ESPIRALADA**(**)
05	O'RING* / O-RING* / O'RING*
06	CORPO / BODY / CUERPO
07	ESFERA / BALL / ESFERA
08	SEDE* / SEAT* / INSERTO*
09	O'RING* / O-RING* / O'RING*

POS. POS. / POS.	DENOMINAÇÃO DESCRIPTION / DENOMINACIÓN
10	ANEL DA HASTE / STEM RING / ANILLO DEL VÁSTAGO
11	GAXETA* / PACKING* / EMPAQUETADURA*
12	MOLA PRATO / SPRING / RESORTE PLATILLO
13	HASTE / STEM / VÁSTAGO
14	PORCA SEXTAVADA / HEXAGONAL NUT / TUERCA HEXAGONAL
15	ALAVANCA / LEVER / PALANCA
16	ANEL DA HASTE / STEM RING / ANILLO DEL VÁSTAGO

\*Disponível para reposição  
 \*Available for replacement / \*Disponible para reposición

DIMENSÕES - PESOS DIMENSIONS - WEIGHT / DIMENSIONES - PESOS											
BIPARTIDA PASSAGEM PLENA SPLIT-BODY FULL BORE / BIPARTIDA PASAJE TOTAL											
DN DN / DN		A	ØB	C	ØD	E	ØF	L	ØP		Peso (kg) c/ Alavanca Weight with Lever (kg) / Peso (kg) con Palanca
Polegada Inch / Pulgada	mm mm / mm								Diâm. Furos Holes Diameter / Diámetro agujeros	Qtde. Furos Qty of Holes / Cantidad agujeros	
1/2"	15	140,0	13,0	12,7	95,0	86,4	66,7	145,9	15,9	04	3,60
3/4"	20	152,0	17,0	14,3	115,0	98,3	82,6	187,0	19,1	04	6,00
1"	25	165,0	24,0	15,9	125,0	148,5	88,9	187,0	19,1	04	7,20
1.1/2"	40	190,0	37,0	19,1	155,0	117,9	114,3	187,0	22,2	04	12,70

