

VÁLVULA RETENÇÃO CL600

CL600 Check Valve / Válvula de retención CL600

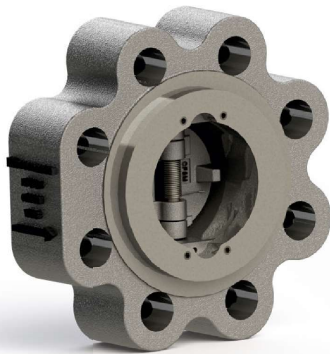
TIPO LUG - DUPLA PORTINHOLA

Lug Type- Double Swing

Tipo Lug - Capleta Doble

SÉRIE 930

930 Series / Serie 930



DESIGN 2"
DESING 2"
DISEÑO 2"



DESIGN 16" e 18"
DESING 16" and 18"
DISEÑO 16" y 18"

ESPECIFICAÇÕES:

- Válvula de retenção tipo lug;
- Passagem unidirecional;
- Dupla portinhola;
- Vedação: resiliante (em Viton) ou Metálica;
- Para aplicação química, petroquímica, petrolífera e industrial;
- Em aço carbono ASTM A 216 Gr. WCB; aço inox ASTM A 351 Gr. CF8 (SS 304), ASTM A 351 Gr. CF8M (SS 316), microfundido/fundido ou outras ligas;
- Pressão / temperatura de trabalho (ASME B16.34) de:
 - » -29°C a 38°C: 104,1 kgf/cm² (WCB) e 101,3 kgf/cm² (CF8, CF8M);
 - » 150°C: 92,0 kgf/cm² (WCB) e 75,5 kgf/cm² (CF8, CF8M).

NORMAS E PADRÕES:

- Construção: API 594;
- Face-a-face: API 594;
- Extremidades: Flanges ASME/ANSI B16.5 CL600;
- Acabamento das faces dos flanges: MSS-SP6, ranhuras concêntricas, 45 a 55 por polegada (Padrão de fornecimento), ou conforme solicitação do cliente;
- Norma de Teste: API 598.

SPECIFICATIONS:

- Lug type check valve;
- Unidirectional passage;
- Double swing;
- Seal: resilient (in Viton) or metallic;
- For chemical, petrochemical, oil and industrial applications;
- Made of carbon steel ASTM A 216 Gr. WCB; stainless steel ASTM A 351 Gr. CF8 (SS 304), ASTM A 351 Gr. CF8M (SS 316), investment casting/cast or other alloys;
- Working pressure / temperature (ASME B16.34):
 - » -29°C to 38°C: 1,480,8 PSI (WCB) and 1,440,2 PSI (CF8, CF8M);
 - » 150°C: 1,308,2 PSI (WCB) and 1,073,3 PSI (CF8, CF8M).

STANDARDS:

- Construction: API 594;
- Face-to-face: API 594;
- Ends: Flanges ASME/ANSI B16.5 CL600;
- Finishing of flange faces: MSS-SP6, concentric grooves, 45 to 55 per inch (Standard supply), or as requested by the customer;
- Test Standard: API 598.

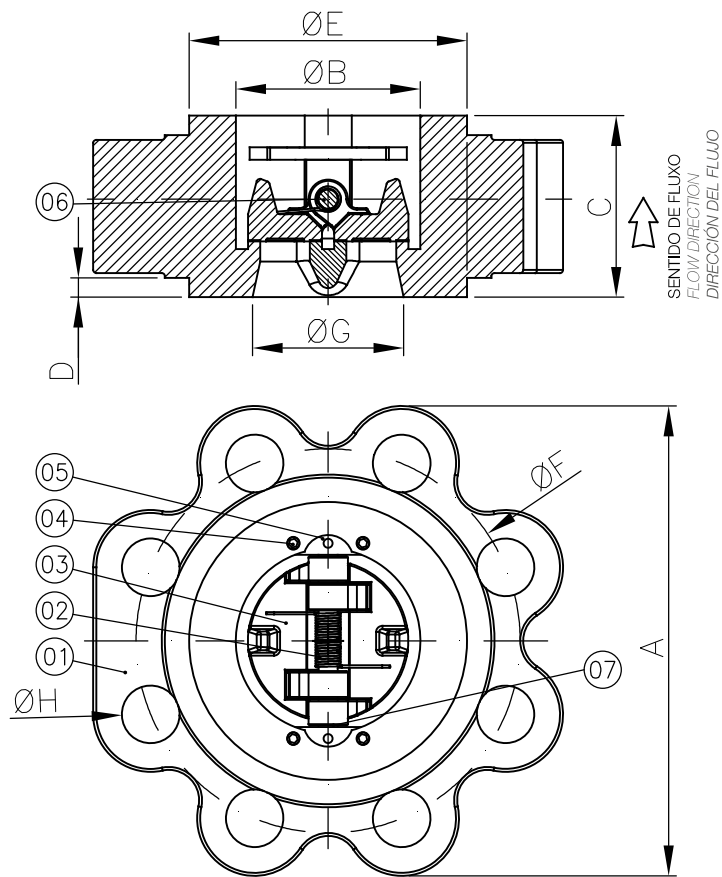
ESPECIFICACIONES:

- Válvula de retención tipo lug;
- Pasaje unidireccional;
- Capleta doble;
- Sello: resiliantes (en Viton) o metálicos;
- Para aplicación química, petroquímica, petrolífera e industrial;
- En acero carbono ASTM A 216 Gr. WCB; acero inoxidable ASTM A 351 Gr. CF8 (SS 304), ASTM A 351 Gr. CF8M (SS 316), microfundido/fundido u otras aleaciones;
- Presión / temperatura de trabajo (ASME B16.34):
 - » -29°C a 38°C: 1.480,8 PSI (WCB) e 1.440,2 PSI (CF8, CF8M);
 - » 150°C: 1.308,2 PSI (WCB) e 1.073,3 PSI (CF8, CF8M).

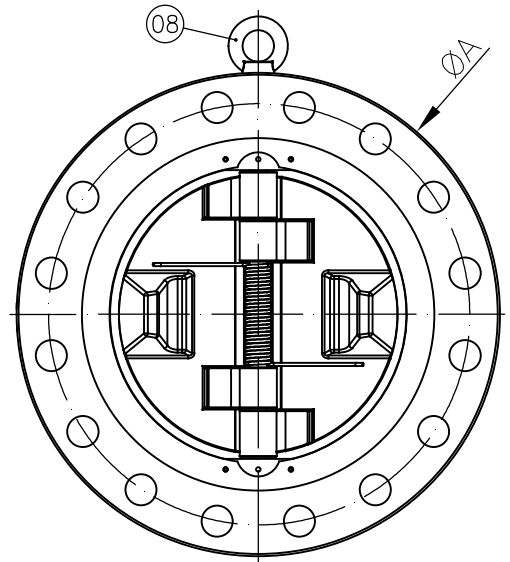
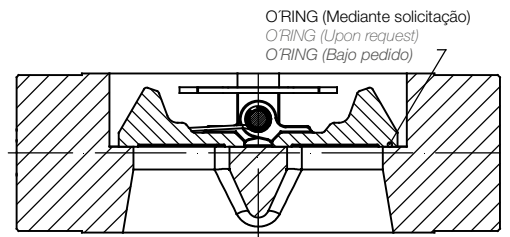
NORMAS Y PATRONES:

- Construcción: API 594;
- Cara a cara: API 594;
- Extremos: Bidas ASME/ANSI B16.5 CL600;
- Acabado de caras de bridas: MSS-SP6, ranuras concéntricas, 45 a 55 por pulgada (Estándar de suministro), o según solicitud del cliente;
- Norma de prueba: API 598.





DESIGN NPS 2"
DESIGN NPS 2"
DISEÑO 2"



DESIGN NPS 16 e 18"
DESIGN NPS 16" and 18"
DISEÑO 16" y 18"

POS. POS. / POS.	DENOMINAÇÃO DESCRIPTION / DENOMINACIÓN
01	CORPO / BODY / CUERPO
02	MOLA / SPRING / RESORTE
03	PORTINHOLA / SWING / CAPLETA
04	PARAFUSO ALLEN S/ CABEÇA / ALLEN SCREW WITHOUT HEAD / TORNILLO ALLEN SIN CABEZA
05	PLACA DE FIXAÇÃO / FIXING PLATE / PLATO DE FIJACIÓN
06	PINO / PIN / ALFILER
07	MANCAL/ BEARING / COJINETE
08	OLHAL* / EYE BOLT* / OJETE*

*Disponível para DN 400 e acima.
*Available for DN 400 and above / *Disponible para DN 400 y superiores.

DIMENSÕES - PESOS DIMENSIONS - WEIGHT / DIMENSIONES - PESOS												
LUG DUPLA PORTINHOLA DOUBLE SWING LUG / LUG CAPLETA DOBLE												
DN DN / DN		A	ØA	ØB	C	D	ØE	ØF	ØG	ØH		Peso (kg) Weight (kg) Peso (kg)
Polegada Inch / Pulgada	mm mm / mm									Diâm. Diameter / Diámetro	Qtde. Qty. Cantidad	
2"	50	155,3	-	61,0	60,0 ±1,5	6,4	91,9	127,0	50,0	19,05	08	5,30
16"	400	-	686,0	406,0	305,0 ±3	6,4	469,9	603,2	400,0	41,3	20	564,90
18"	450	735,0	-	457,0	362,0 ±3	6,4	533,4	654,0	450,0	44,5	20	696,50